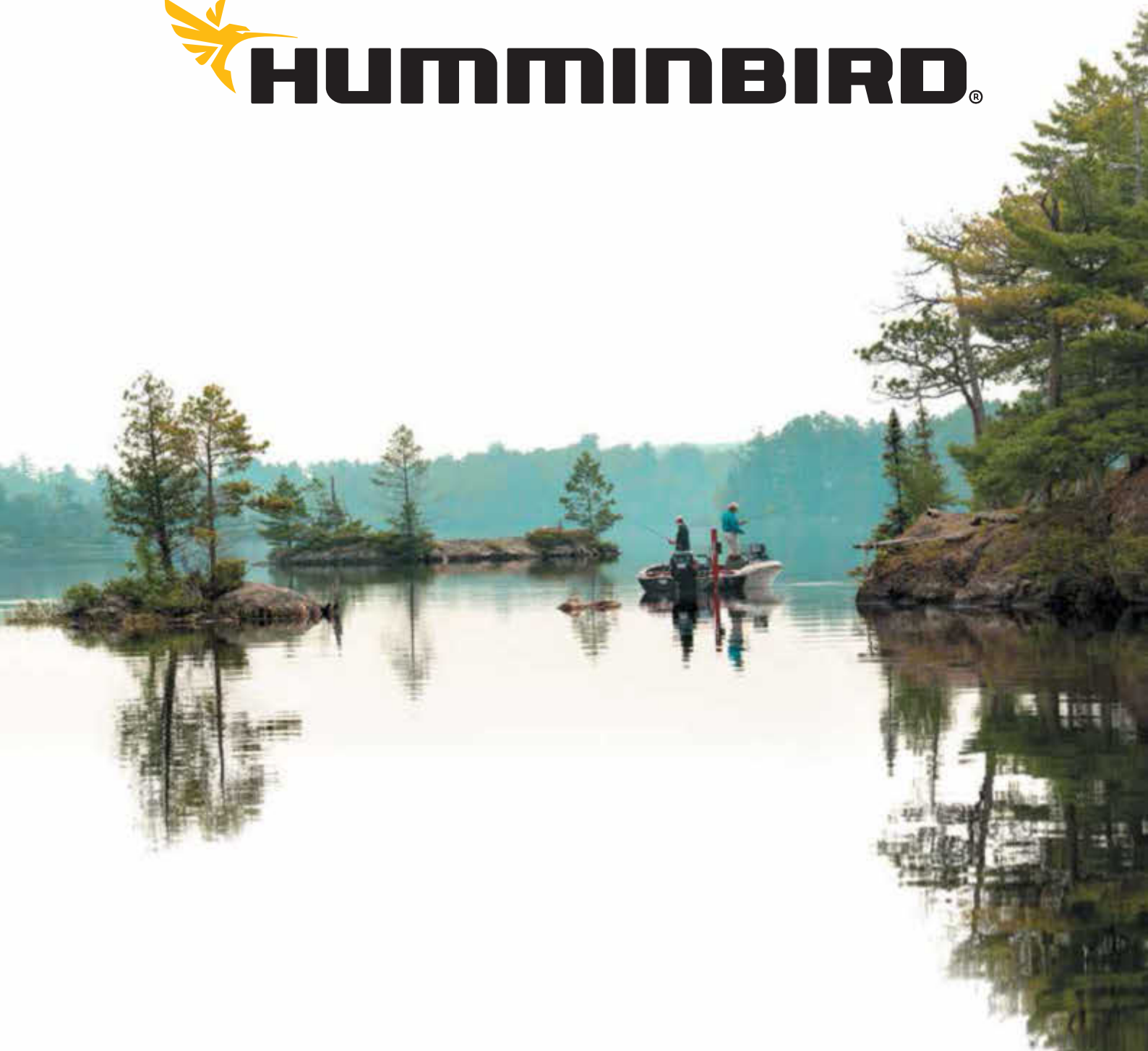


ЭХОЛОТЫ

 **HUMMINBIRD®**

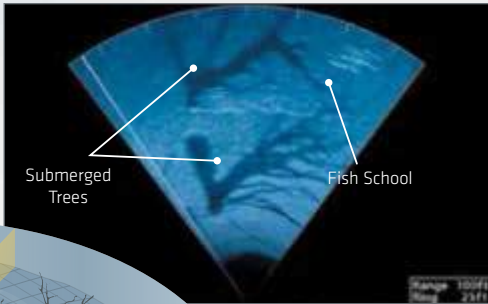


HUMMINBIRD

КРУГОВОЙ

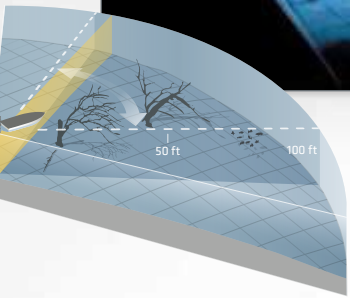
КРУГОВОЙ ОБЗОР

ОБЗОР 360°



Submerged Trees

Fish School



НОВЫЙ КРУГОВОЙ ОБЗОР

360° Imaging позволяет Вам определить территорию прочесывания воды от 10 до 360 градусов. Вы можете пристегнуть луч к любому месту – но территория напротив Вашей лодки является особо полезной. С ценной информацией о привлекающих рыбу структурах и донном рельефе перед Вами Вы можете забрасывать приманку в продуктивные места, не боясь распугать рыбу. Так как Ваш луч имеет меньшую территорию покрытия, лучи возвращаются и обрабатываются быстрее и быстрее обновляется изображение на экране.

ПРЕДУСТАНОВЛЕННЫЕ ОБЗОРЫ:



Передний Задний Правый Левый

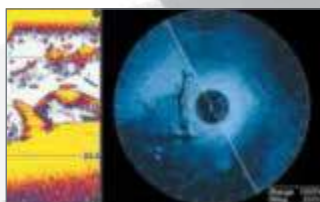
ИЗОЛИРОВАННАЯ ТЕРРИТОРИЯ ПРОЧЕСЫВАНИЯ:



Регулировка размера Регулировка местоположения

ПЯТЬ СКОРОСТЕЙ ЛУЧА

Для лучшего соответствия требованиям рыбака круговой обзор 360° Imaging™ позволяет Вам выбрать пять установок скорости луча. Более низкие скорости повышают качество получаемого изображения, но понижают частоту обновления картинки. И наоборот, более высокие скорости луча ведут к понижению качества изображения, но учащают обновление картинки.



ОБЗОРЫ РАЗДЕЛЬНОГО ЭКРАНА

Круговой обзор 360° Imaging™ используется вместе с SwitchFire или картографией GPS. SwitchFire позволяет Вам видеть то, что происходит под Вашей лодкой, а GPS сообщает Вам Пункты назначения, Маршруты и другую навигационную информацию.



НАВИГАЦИЯ ПО ПУНКТАМ НАЗНАЧЕНИЯ

Отмечайте привлекательные для рыбы структуры отдельными пунктами назначения на экране кругового обзора 360°. Точное расположение будет сохранено в памяти Вашего прибора и будет просматриваться в картографии GPS.

КРЕПЛЕНИЕ НА ТРАНЦЕ

ЛОДКИ

Опущенный в воду с транца Вашей лодки, датчик 360 Imaging Transom Mount обеспечивает поразительный 360-градусный обзор подводного мира. С такой, свободно стоящей системой, Вам не нужно будет опускать в воду троллинговый мотор всякий раз, когда Вы хотите взглянуть на то, что находится под Вами.



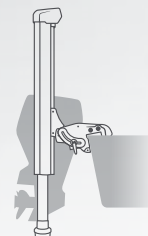
ОПУСКАНИЕ ВНИЗ, НЕ ВЫЗЫВАЯ ВСПЛЕСКОВ НА ВОДЕ

Опустите датчик сонара 360 Imaging с помощью Вашего прибора Humminbird или с помощью контрольных кнопок, расположенных на Системе Опускания Датчика (TDS). Датчик опускается ниже корпуса Вашей лодки и пропеллера для беспрепятственного 360-градусного обзора. Легко установите глубину опускания датчика, учитывая глубину расположения пропеллера, и она будет сохранена в памяти Системы Опускания Датчика (TDS). Система работает очень тихо, исключая то, что на нее обратит внимание ряд проплывающая рыба.



ПОРТАТИВНЫЙ МОНТАЖНЫЙ КРОНШТЕЙН

Позволяет быстро устанавливать и снимать датчик 360 Imaging Transom Mount, обеспечивая его фиксацию на судне в заданном положении.



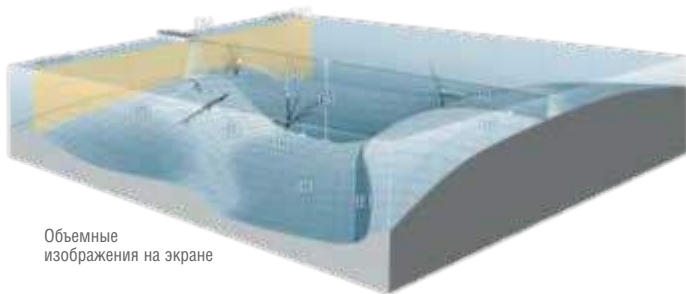
ACE | ЗИМНЯЯ РЫБАЛКА | MARCUM | MINNKOTA | I PLANO HUMMINBIRD SUFIX | VMC | DYNAMITE BAITS | LUHR JENSEN | BLUE FOX | WILLIAMSON | STORM | MARTINI | RAPALA

Используйте максимальный объем информации

Понимание нескольких функций эхолота помогут Вам получить почти натуральные изображения при помощи Side Imaging® и профессионально изучать дно водоема. Мы разделили один экран на несколько обзоров для того, чтобы Вы могли получать максимальную информацию.

Смотри вниз

Side Imaging® в новом направлении: прямо вниз. Теперь Вы можете видеть с фотографической четкостью все, что происходит прямо под дном Вашей лодки. Затопленные деревья и кустарники, сваи моста, камни и любые другие структуры появятся во всех деталях при Вашем прохождении над ними. Просто взгляните, и Вам понравится то, что Вы увидите.



Объемные изображения на экране

(А) Позиция Вашей лодки относительно изображения на экране.
Картинка на экране – история того, что было пройдено.

(В) Темно-синее пространство показывает структуру и активность между поверхностью и дном прямо под местом нахождения Вашей лодки.

(С) Профиль дна Показывает глубину и состояние дна прямо под местом нахождения Вашей лодки.

(D) Плоская местность Нейтральные оттенки синего цвета показывают плоские участки.

(Е) Участки углубления Темные оттенки синего цвета показывают углубленные участки.

(F) Восходящие участки Более светлые оттенки синего цвета обычно показывают участки, возвышающиеся над дном. Иногда очень твердые участки дна отражаются оттенками белого цвета.

(G) Затонувшее дерево Укороченные горизонтальные тени показывают предметы, находящиеся очень близко ко дну озера. Угол тени показывает направление лежащего дерева.

(H) Стоящие предметы

Объекты, стоящие прямо под дном лодки, появятся в толще воды. Структуры слева и справа от лодки отразятся как четко различимые, яркие формы, имеющие темные сонарные «тени». Эти тени не производятся светом, они производятся недостатком возвратного сигнала, так как сам объект уже отразил сонарный сигнал. Обычно, длинные тени говорят о том, что объект высокий, а короткие – наоборот. Зачастую тень говорит об объекте больше, чем его собственное отражение.

Подстройте дисплей под себя

Контролируйте Ваш прибор Humminbird® Side Imaging® с помощью еще большего количества опций. Отрегулируйте чувствительность: подстройте Ваш сонар для лучшего восприятия возвратных лучей в любой воде. Отрегулируйте резкость: отладьте дисплей для повышения четкости границ и деталей в условиях любой яркости света. Отрегулируйте свет: выберите одну из восьми цветовых палитр для более точного понимания информации.

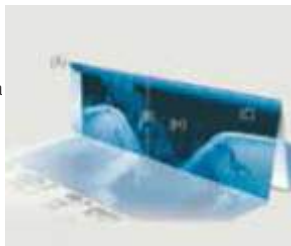


Отметка пункта назначения.

Нашли место, которое Вы бы хотели исследовать позже? Просто отметьте его, как пункт назначения, и Ваш эхолот Humminbird сохранит его точное месторасположение, так что Вы сможете вернуться туда в любое удобное время.

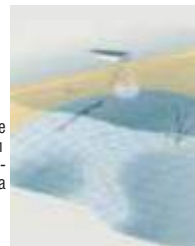


Сонар Side Imaging® использует очень тонкий луч и делает «срез» толщи воды для получения изображения с глубины до 80 метров слева и справа от Вашего местоположения. Возвращенная картинка такого «среза» добавляется к картинкам, созданным мгновенно до и мгновенно после для получения четкого и детализированного вида дна водоема.



Осознание луча.

Чтение изображения, созданного Side Imaging® происходит легко. Просто смотрите на экран, свернутый пополам посередине (за лодкой). Затем снова сверните картинку в нижней точке толщи воды. Темно-синие участки обеспечивают визуальное изображение водного столба и дна озера прямо под Вашей лодкой.



Объемные изображения на экране



Новая технология HUMMINBIRD® DOWN IMAGING™
Фотографически четкие изображения DOWN IMAGING™ создаются высокочастотными звуковыми волнами, излучаемыми слоями толщиной с лезвие бритвы. Возвратные лучи этих волн создают моментальные снимки пространства под лодкой. Наше особенное программное обеспечение анализирует сигналы, проверяет позиции отражающих предметов для показа состояния точно под лодкой, а не справа или слева от нее.

Обзоры разделенного экрана



Down Imaging™ / 2D Sonar
Этот обзор обеспечивает полное восприятие того, что происходит прямо под Вашей лодкой. Быстро идентифицируйте предметы с технологией Down Imaging™. А на второй половине – увидите косяки рыбы. Работая вместе, они отбросят все сомнения в том, что происходит под лодкой.

Down Imaging™ / Side Imaging® Sonar
Получите полный обзор 180°. Down Imaging™ обеспечивает фотографическое изображение дна на 80 метров вправо и влево от лодки. Это два детализированных вида, непохожие на то, что Вы видели прежде.

Down Imaging™ / Side Imaging® / 2D Sonar
Вы не пропустите ни одной детали с этими тремя технологиями, работающими вместе. Традиционные обзоры 2D and Down Imaging™ вместе создают вид под дном Вашей лодки. A Side Imaging® показывает то, что по бокам.

Подготовьте SwitchFire™

Четкий режим

Программное обеспечение Time Variable Gain (TVG) просеивает возвратные лучи сонара для отображения только косяков рыбы и структур дна. Этот режим идеален для ловли на мелкой воде и неровном дне, или для понижения нежелательных помех в водной толще.

Максимальный режим

Смотрите, как возвратные сигналы создают детализированную картинку на экране. Вы увидите мельчайшие подводные объекты – даже температурный клин и водные течения.

Выберите Ваш обзор с сонаром SWITCHFIRE™. Когда Вы выходите на рыбалку, Вы не ограничиваете себя в приманках. Так зачем же ограничивать Ваш сонар? Исключительный сонар Humminbird® SwitchFire™ дает Вам возможность выбрать, как будут показываться возвратные лучи. Используя два уникальных режима, Вы достигаете полного контроля над условиями ловли, что делает сонар еще более ценным прибором для поиска рыбы. С сонаром SwitchFire™ Ваша рыбалка никогда не будет одинаковой. Просто еще одна возможность Humminbird® - просто, четко, еще лучше.

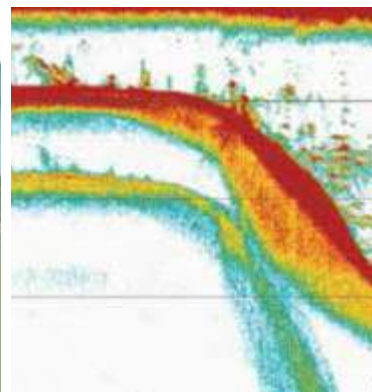
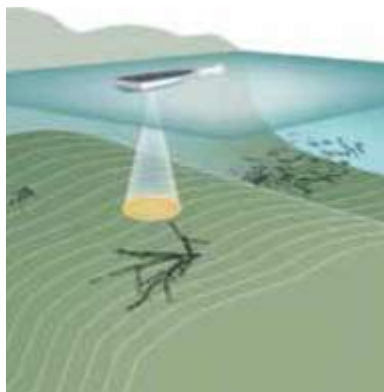
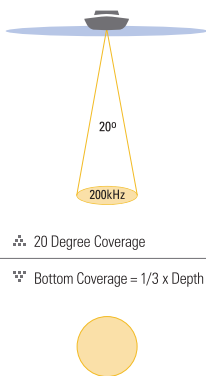
Три новых цветовых палитры

Дают больше возможностей для восприятия информации в пасмурную или солнечную погоду.

Single Beam Sonar

Оптимизирован для детализированного сканирования дна водоема.

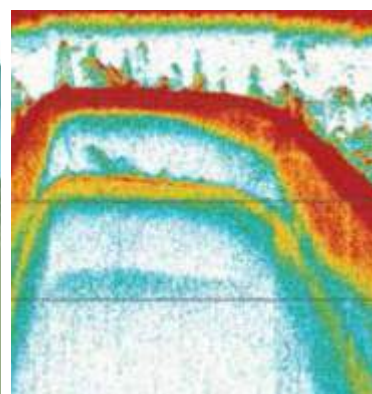
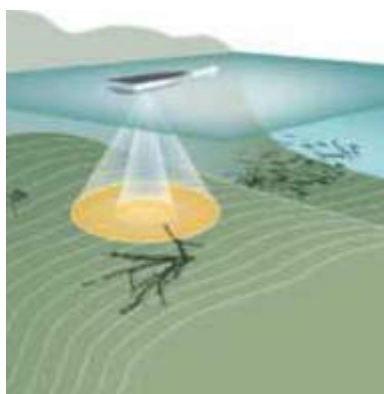
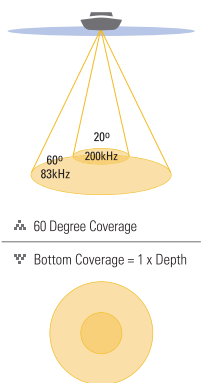
- Узкий, 20° луч для детализации объекта.
- Фокусировка дно и рыба, находящейся близко к подводным структурам.
- Покрывание территории, эквивалентной 1/3 глубины.



DualBeam PLUS™ Sonar

Два луча обеспечивают отличную детализацию и широту покрытия.

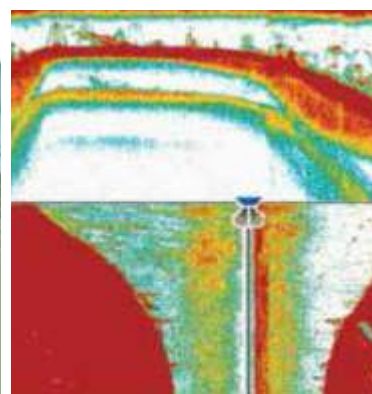
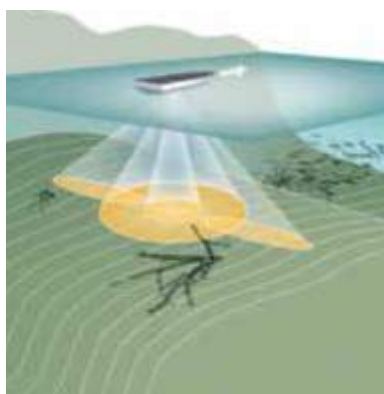
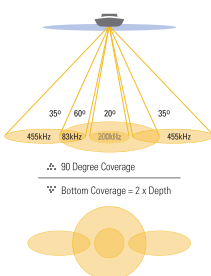
- Луч 20° для высокой детализации рыбы, структур и профиля дна.
- Широкий, 60° луч обеспечивает охват обширной территории для контроля рыбы и наживки.
- Вы можете просматривать эти лучи раздельно, а можете совместить оба обзора на одном экране.



QuadraBeam PLUS™ Sonar

Полное покрытие в 90° дает Вам огромное преимущество.

- Двойной луч PLUS™ Sonar 20° и 60° сканирует территорию за лодкой
- Два веерных луча по 35° смотрят влево и вправо
- Дает четкое определение рыбы как слева и справа, так и под лодкой.
- Уникальный дисплей позволяет смотреть по сторонам и под дном лодки на двух раздельных обзорах.



НАЙДИТЕ ИДЕАЛЬНОЕ ПОИСКОВОЕ УСТРОЙСТВО

Неважно, какую рыбу Вы ловите, любой рыбопоисковый прибор Humminbird® поможет Вам четче увидеть добычу и ее окружение. При выборе подходящего для Вас прибора Humminbird учитывайте тип Вашего судна, стиль рыбной ловли и те функции, без которых Вы можете или не можете обойтись. Таблица, приведенная ниже, поможет Вам выбрать серию, наилучшим образом соответствующую Вашим потребностям.



ONIX СЕРИЯ

Имеющая полный набор передовых функций и инновационный интерфейс Cross Touch на отдельных моделях, серия ONIX предоставляет Вам все необходимое в одном автономном приборе. Включает поддержку высокоскоростной связи Ethernet и встроенную поддержку NMEA 2000®.



HELIX 12 СЕРИЯ

Наш самый большой экран плюс все наши самые передовые функции. Поставляемые в комплекте крышка блока и монтажный комплект делают серию HELIX 12 отличным вариантом для установки на приборной доске. Идеальна для рыбаков с большими лодками или большими амбициями.



HELIX 10 СЕРИЯ

Готовы перейти на следующий уровень в игре? Просматривайте карты и изображения с сонара одновременно на эффективном, широкоэкранном цветном дисплее. Получите максимальную мощность излучения и выберите любой вариант сонара и GPS. Обеспечьте защиту своего дисплея с помощью крышки блока, поставляемой в комплекте.

	ONIX СЕРИЯ	HELIX 12 СЕРИЯ	HELIX 10 СЕРИЯ
Дисплей	10.4" or 8.4" 1024H x 768V SELECT MODELS	12.1" 1280H x 800V	10.1" 1024H x 600V
Технологии сонара	 ALL MODELS SELECT MODELS	 ALL MODELS SELECT MODELS	 ALL MODELS SELECT MODELS
Функции картографии и GPS (отдельные модели)	 стандарт HUMMINBIRD LakeMaster/PLUS AutoChart AutoChart Pro SmartStrike NAVICONS Gold/HotMaps™ Platinum+ JEPPESEN C-Map® 4D совместимые	 стандарт HUMMINBIRD LakeMaster/PLUS AutoChart AutoChart Pro NAVICONS Gold/HotMaps™ Platinum+ совместимые	 стандарт HUMMINBIRD LakeMaster/PLUS AutoChart AutoChart Pro NAVICONS Gold/HotMaps™ Platinum+ совместимые
Совместимость с сетью Ethernet	 • 360 Imaging • i-Pilot Link • IP Camera • CHIRP SONAR • Radar	 • 360 Imaging • Radar • i-Pilot Link • NMEA 2000®	 • 360 Imaging • Radar • i-Pilot Link • NMEA 2000
Монтаж	Шарнирный держатель или дополнительный комплект для монтажа на приборной доске	Шарнирный держатель или дополнительный комплект для монтажа на приборной доске	Шарнирный держатель или дополнительный комплект для монтажа на приборной доске
Режим просмотра	Предварительные установки мультисенсорной панели	3 программируемые кнопки	3 программируемые кнопки
Слоты для карт памяти SD	Двойные слоты для карт памяти SD	Двойные слоты для карт памяти SD	Двойные слоты для карт памяти SD
Портативные модели	Не применимо	Не применимо	Не применимо
Выходная мощность	До 8000 Вт (PTP) 1000 Вт (RMS) 8000 Вт с дополнительным глубинным датчиком на 50 кГц	До 8000 Вт (PTP) 1000 Вт (RMS) 8000 Вт с дополнительным глубинным датчиком на 50 кГц	До 8000 Вт (PTP) 1000 Вт (RMS) 8000 Вт с дополнительным глубинным датчиком на 50 кГц
Макс. глубина	До 1500 футов (SF) 150 футов (DI) 150 футов (SI) 10000 футов с дополнительным сонаром CHIRP	До 1500 футов (SF) 350 футов (DI) 150 футов (SI) 3500 футов с дополнительным датчиком CHIRP 3000 футов с дополнительным датчиком на 50 кГц	До 1500 футов (SF) 350 футов (DI) 150 футов (SI) 3000 футов с дополнительным датчиком на 50 кГц



*Может потребоваться обновление программного обеспечения AutoChart Live



HELIX 9 СЕРИЯ

Если у Вас есть свободное место для крупноформатного дисплея на приборной доске или в носовой части судна, начните с полнофункциональной серии HELIX 9. Просматривайте изображения с сонара и карты на одном экране, используя полный спектр технологических возможностей. В комплект входит крышка блока.



HELIX 7 СЕРИЯ

Один из лидирующих продуктов в отрасли, от и до, благодаря превосходному разрешению экрана и массе функциональных возможностей. Выбирайте слоты на одну карту памяти SD, встроенный приемник GPS и технологии Side Imaging и Down Imaging.



HELIX 5 СЕРИЯ

Вы не думали, что рыбопоисковый прибор может быть привлекательным на вид и необременительным для кошелька? Пора расширить свой кругозор с помощью большого, красного дисплея, мощного сонара и других передовых функций.



PIRANHAMAX™

Идеален для тех, кто ценит простоту больше чем сложность в высококачественном цветном дисплее. Выберите технологии Down Imaging или Dual Beam. Доступны две портативные модели.



FISHIN' BUDDY®

Используйте устройство Fishin' Buddy на лодке, пристани и даже на трубчатом поплавке. Его можно разместить практически везде, без специального крепления, монтажа проводки или установки датчика.

HELIX 9 СЕРИЯ	HELIX 7 СЕРИЯ	HELIX 5 СЕРИЯ	PIRANHAMAX™	FISHIN' BUDDY®
9" 800Н x 480V	7" 800Н x 480V	5" 800Н x 480V	3.5" 240Н x 320V	3.5" 240Н x 320V
ALL MODELS ALL MODELS SELECT MODELS SELECT MODELS SELECT MODELS	ALL MODELS ALL MODELS SELECT MODELS SELECT MODELS SELECT MODELS	ALL MODELS ALL MODELS SELECT MODELS SELECT MODELS	SELECT MODELS SELECT MODELS	SELECT MODELS SELECT MODELS
стандарт стандарт стандарт HUMMINBIRD LakeMaster/PLUS AutoChart AutoChart Pro NAVIONICS Gold/HotMaps™ Platinum+ совместимые	стандарт стандарт HUMMINBIRD LakeMaster AutoChart AutoChart Pro NAVIONICS Gold/HotMaps™ совместимые	стандарт стандарт HUMMINBIRD LakeMaster AutoChart AutoChart Pro NAVIONICS Gold/HotMaps™ совместимые	Не применимо	Не применимо
360 Imaging • Radar i-Pilot Link • NMEA 2000	Не применимо	Не применимо	Не применимо	Не применимо
Шарнирный держатель или на приборной доске	Шарнирный держатель или на приборной доске	Шарнирный держатель или на приборной доске	Наклонно-поворотный держатель или на приборной доске	Портативный зажим
3 программируемые кнопки	Не применимо	Не применимо	Не применимо	Не применимо
Двойные слоты для карт памяти SD	Слот для карты памяти Micro SD (отдельные модели)	Слот для карты памяти Micro SD (отдельные модели)	Не применимо	Не применимо
Не применимо	Не применимо	Да	Да	Да
До 8000 Вт (РТП) 1000 Вт (RMS) 8000 Вт с дополнительным глубинным датчиком на 50 кГц	До 4000 Вт (РТП) 500 Вт (RMS)	До 4000 Вт (РТП) 500 Вт (RMS)	До 2400 Вт (РТП) 300 Вт (RMS)	До 2400 Вт (РТП) 300 Вт (RMS)
До 1500 футов (SF) 1350 футов (DI) 150 футов (SI) 3000 футов с дополнительным датчиком на 50 кГц	До 1500 футов (SF) 350 футов (DI) 150 футов (SI) 3000 футов с дополнительным датчиком на 50 кГц	До 1500 футов (SF) 350 футов (DI)	До 600 футов (2D) 320 футов (DI)	До 600 футов (2D) 20 футов (DI)

SF – SwitchFire DI – Down Imaging SI – Side Imaging DSP – Digital Signal Processing

ACE | ЗИМНЯЯ РЫБАЛКА | MARCUM | МИНКОТА | ИМКОТА | G.LOOMIS | PLANO
 HUMMINBIRD
 SUFIX | VMC | DYNAMITE BAITS | LUHR JENSEN | BLUE FOX | WILLIAMSON | STORM | MARTINI | RAPALA

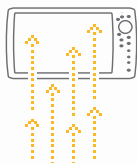
HUMMINBIRD

CHIRP

Все эхолоты с поддержкой технологии CHIRP отличаются друг от друга. Пока конкуренты наводняли рынок технологиями, которым только с натяжкой можно было бы дать такое название, компания Humminbird разрабатывала и совершенствовала настоящую технологию CHIRP с использованием широкого диапазона частот, достойную своих предыдущих инноваций. Мы не пошли по пути наименьшего сопротивления, а встроили в свои модели эхолотов с технологией CHIRP серии HELIX™ 12 полный спектр возможностей работы в широком диапазоне частот. И в то время как наши конкуренты предлагают Вам лишь несколько частот, мы предоставляем Вам возможность использования полного спектра частот, плюс возможность самим выбирать верхнюю и нижнюю границу частотного диапазона.

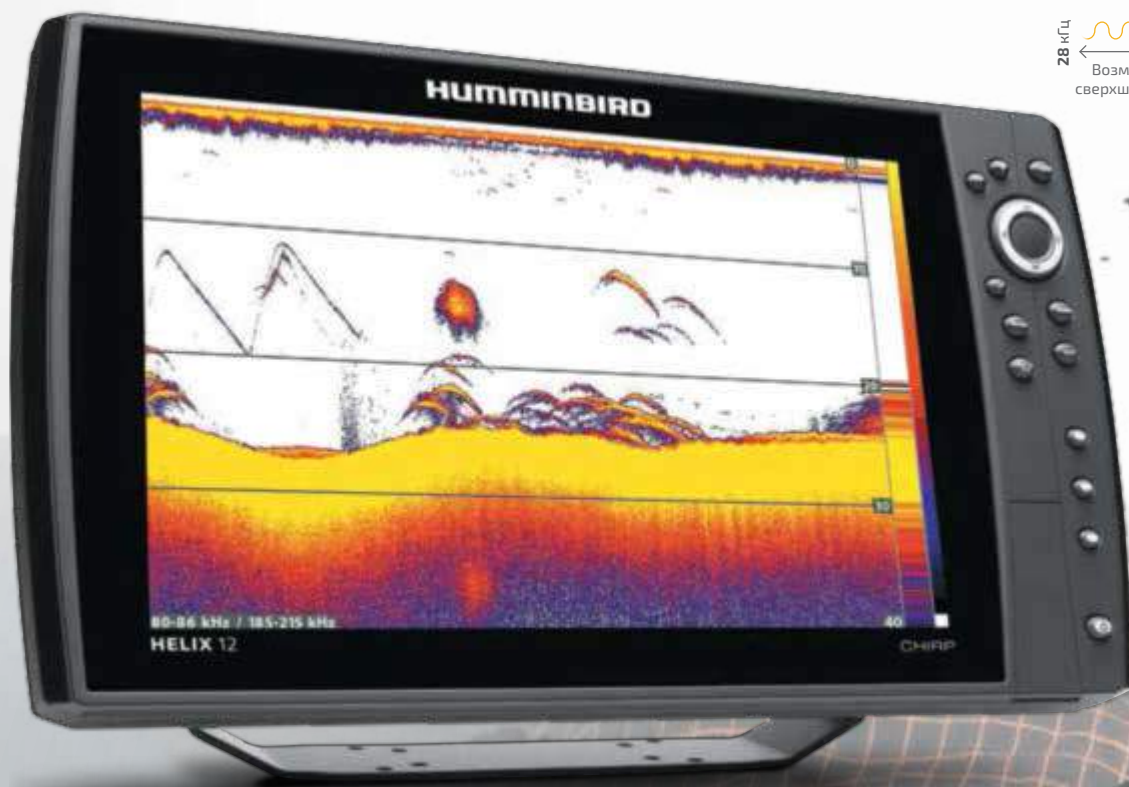
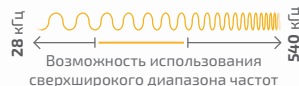
ПРЕВОСХОДНАЯ ОБРАБОТКА ДАННЫХ

Если Вы не имеете научную степень в области интерпретации сигналов сонара, необработанная информация от устройства с технологией CHIRP будет для Вас бесполезна без надлежащего программного обеспечения, связывающего воедино точки замеров. В системе обработки данных сонара Humminbird CHIRP используются алгоритмы собственной разработки, позволяющие более эффективно сравнивать и сжимать данные CHIRP, мгновенно рисуя простое для понимания изображение.



СВЕРХШИРОКИЙ ДИАПАЗОН ЧАСТОТ

Сонар с технологией CHIRP сканирует воду в поисках рыб подобно тому, как радиоприемник в Вашем автомобиле сканирует радиоволны в поисках FM радиостанций. Некоторые так называемые CHIRP версии сонаров работают в узком диапазоне частот, давая Вам весьма ограниченный обзор подводного мира. Для сравнения, сонар Humminbird CHIRP полностью реализует возможности технологии CHIRP, встроенной в датчик, осуществляя сканирование с использованием максимально широкого диапазона частот. Имея возможность сравнивать отраженные сигналы с разными частотами, система обработки данных сонара Humminbird CHIRP может более эффективно отфильтровывать «шумы» и выдавать более чистую и четкую картинку.





ДВА РЕШЕНИЯ, БЕЗГРАНИЧНЫЕ ВОЗМОЖНОСТИ

BROADBAND CHIRP

Технология Humminbird Broadband CHIRP обеспечивает впечатляющую детализацию и точность изображения буквально при любом использовании в пресноводных водоемах. По сравнению с аналогами эта лучшая в своем классе технология CHIRP работает с более широким диапазоном частот, используя превосходный датчик и обработку данных для обеспечения непревзойденной точности поиска рыбы. Для максимального удобства эта технология с мощностью излучения 1 кВт встроена в головку вашего сонара Humminbird HELIX 12.



1 кВт / Встроенная
Возможность
использования диапазона
частот 28 кГц – 540 кГц*
Глубины до 1 км*

БОЛЬШЕ ИМПУЛЬСОВ

Традиционные датчики заставляют Вас ждать, теряя драгоценное время, пока они «зарядятся» после каждого импульса сонара. Датчики сонара Humminbird CHIRP спроектированы таким образом, чтобы свести к минимуму время зарядки, и излучать больше импульсов в заданный период времени. Больше число импульсов означает большее количество информации и улучшенное разделение целей.



БОЛЬШАЯ МОЩНОСТЬ

Получая более мощные сигналы, отраженные от дна, сонар Humminbird CHIRP обеспечивает более детальное изображение, особенно на большой глубине.



HD BROADBAND CHIRP

Выйдите на новый уровень, когда Вы ловите рыбу с берега, у берега или в открытом море с помощью технологии HD Broadband CHIRP. Вы можете задавать частоты в диапазоне от 42 кГц до 210 кГц, сканируя на низких, средних и высоких частотах и исследуя дно океана от начала до конца на глубине до 3 км. Этот модуль мощностью 2 кВт с возможностью подключения к сети, предлагается в виде дополнительного «черного ящика» к Вашему эхолоту Humminbird ONIX™.



2 кВт. Черный ящик
Возможность
использования диапазона
частот 42 кГц – 210 кГц*
Глубины до 3 км*



ETHERNET-МОДУЛЬ
СОНАРА (SM3000)

ДАТЧИКИ ALRMAR® CHIRP

Используйте все возможности технологии CHIRP, встроенной в эхолоты ONIX и HELIX, с датчиками Airmar® CHIRP. Эти долговечные, точные и технически прогрессивные датчики с лидирующими характеристиками в отрасли Вы можете приобрести у своего дилера Humminbird. Для получения дополнительной информации обратитесь к своему дилеру или посетите сайт airmartechology.com



* Для поддержки максимальной глубины и диапазона частот требуется опциональный датчик CHIRP.

ИНТЕРФЕЙС CROSS TOUCH

Управляйте своим дисплеем как никогда эффективно с помощью интерфейса Cross Touch, который используется только в серии ONIX. Все, что Вы делаете на сенсорном экране, Вы можете делать и с использованием клавиатуры, так что никакие тяжелые условия не ослабят ваш контроль.



ONIX SI CROSS TOUCH

Также доступен в моделях с исключительным кнопочным управлением.



ONIX 10 SI

СОНАР

ONIX 8 SI

HD Side Imaging/
HD Down Imaging
180° покрытие
455kHz / (2) 86° @
-10db
800kHz / (2) 45° @
-10db

Digital Signal Processing (DSP)
DualBeam PLUS™ w/
SwitchFire
200kHz / 20° @ -10db
83kHz / 60° @ -10db

Глубина: 150 ft (SI), 5000 ft* (10,000 ft*)
150 ft (DI),
1500 ft

8000 W (PTR), 1000 W (RMS)**

Точный GPS

Встроенная картография: TriFuel™



Side Imaging



Down Imaging



Digital Sonar



SwitchFire



DualBeam Plus



Precision GPS



TriFuel



Ethernet



Cross Touch



AC Live

ONIX

—СЕРИЯ—

Никаких оправданий. Никаких задержек. Приборы серии ONYX являются самым сильным оружием, когда-либо хранящимся в Вашем арсенале. С помощью инновационного дисплея CROSS TOUCH, встроенного сонара, детализированной картографии, новой функции AutoChart Live и технологии FUSION-Link Audio серия ONYX позволит Вам атаковать воду с любого мыслимого фронта. Больше никаких ограничений. Время собрать все в кучу.



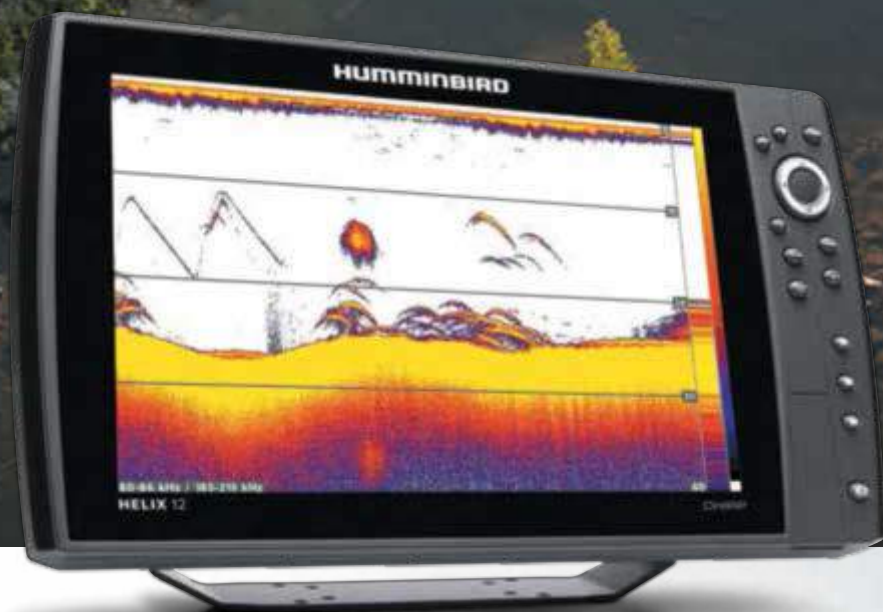
Humminbird LakeMaster/PLUS | Navionics® Gold/HotMaps™ & Platinum+
Humminbird AutoChart & AutoChart Pro | Minn Kota i-Pilot Link
360 Imaging | Bluetooth® Remote | Autopilot | HD Radar
AIS | NMEA 2000® | GPS Heading Sensor | 5-Port Ethernet Switch

HD | 1024H x 768V
8.4" & 10.4" DISPLAY

CROSS TOUCH
INTERFACE

2 DUAL SD
CARD SLOTS

UPGRADABLE
SOFTWARE



**НОВИНКА
2016**

HELIX 12

— С Е Р И Я —

В каждой семье должен быть свой патриарх. Имеющий полный арсенал цифрового вооружения и массивный широкий экран, который может соперничать по своим размерам с устройствами, хранящимися у некоторых рыбаков в «берлогах», прибор новой серии HELIX 12 пока что является нашим самым исключительным детищем. От обеспечивающих высокую точность технологий Humminbird Broadband CHIRP и невероятных функций Imaging SONAR и до впечатляющей картографической функции AutoChart Live, единственный известный этому «большому боссу» образ действий – это атака. Рыба, берегись! В воде появился новый альфа-самец.

- + ADD ONS**
- Humminbird LakeMaster/PLUS | Navionics® Gold/HotMaps™ 6 Platinum+
 - Humminbird AutoChart 6 AutoChart Pro | Minn Kota i-Pilot Link
 - 360 Imaging | Bluetooth® Remote | Autopilot | HD Radar
 - AIS | NMEA 2000® | GPS Heading Sensor | 5-Port Ethernet Switch

HELIX 12 CHIRP-SI-GPS



СОНАР

HD Side Imaging/ HD Down Imaging 180° coverage 455kHz / (2) 86° @ -10dB 800kHz / (2) 55° @ -10dB	Digital Signal Processing (DSP) DualBeam PLUS w/ SwitchFire 200kHz / 20° @ -10dB 83kHz / 60° @ -10dB
--	---

Broadband CHIRP 28kHz-540kHz‡
Depth: 150 ft (SI/DI) 1500 ft (3500 ft**)

8000 Watts (PTP), 1000 Watts (RMS)**

10Hz Точный GPS

Встроенная картогрфия: Humminbird ContourXD™

- Side Imaging
- Down Imaging
- Digital SONAR
- SwitchFire
- DualBeam PLUS
- Broadband
- Internal GPS
- Built-In Map
- AutoChart Live
- Networking

NEW **HD** 1280H x 800V 12.1" DISPLAY **REFLEX INTERFACE** **DUAL SD CARD SLOTS** **UPGRADABLE SOFTWARE**

* Опциональные датчики 50 KHz для использования в экстремальных условиях на воде.
 ** Для достижения 1000 watts требуется опциональный датчик для глубокой воды.
 ‡ Требуется опциональное приобретение модуля CHIRP Ethernet SONAR.



НОВИНКА
2016

HELIX 10 SI-GPS



СОНАР

HD Side Imaging / HD Down Imaging
180° coverage
455kHz / (2) 86° @ -10dB-10dB
800kHz / (2) 55° @ -10dB83kHz / 60° @ -10dB

Depth: 150 ft (SI/DI) 1500 ft (3000 ft*)

8000 Watts (PTP), 1000 Watts (RMS)**

10Hz Точный GPS

Встроенная картография: Humminbird ContourXD



Side Imaging



Down Imaging



SwitchFire



DualBeam PLUS



Internal



Built-In Map



Networking



AutoChart Live

HELIX 10

— СЕРИЯ —

Ловите рыбу с идеальными приборами 10-й серии. Славящаяся своим широкоэкранным дисплеем и имеющая легендарную родословную рыбопоисковых приборов Humminbird, новая серия HELIX 10 предлагает идеальное сочетание красоты и интеллекта. Найдите интересные контуры и объекты с помощью эхолота Humminbird Imaging SONAR и наносите их на карту в режиме реального времени, используя функцию Autochart Live. Как только Вы обнаружите рыбу именно там, где хотите, пора будет нанести решающий удар.

+
ADD
ONS

Humminbird LakeMaster/PLUS | Navionics® Gold/HotMaps™ & Platinum+Humminbird AutoChart & AutoChart Pro | Minn Kota i-Pilot Link 360 Imaging | Bluetooth® Remote | Autopilot | HD Radar AIS | NMEA 2000® | GPS Heading Sensor | 5-Port Ethernet Switch

NEW

HD

1280H x 800V
12.1" DISPLAY

REFLEX
INTERFACE

2
SLOTS

DUAL SD CARD
SLOTS



UPGRADABLE
SOFTWARE

* Опциональные датчики 50 kHz для использования в экстремальных условиях на воде.

** Для достижения 1000 watts требуется опциональный датчик для глубокой воды.

‡ Требуется опциональное приобретение модуля CHIRP Ethernet SONAR.



ACE | ЗМІНЯЯ РЫБАЛКА | MARCUM | MINNKOTA | HUMMINBIRD | SUFIX | VMC | DYNAMITE BAITS | LUHR JENSEN | BLUE FOX | WILLIAMSON | STORM | MARTINI | RAPALA

**НОВИНКА
2016**



HELIX 9

— СЕРИЯ —

Хотите подняться на вершину пищевой цепочки? Хотелось бы, чтобы превосходство стало вашим доминирующим геном. Новая серия HELIX 9 опасна для рыб и привлекательна на вид со своим усовершенствованным эхолоотом Humminbird Imaging SONAR и единственной в своем роде функцией AutoChart Live, а также большим и ярким широкоэкранным дисплеем. Независимо, где этот потрясающий прибор будет привлекать всеобщее внимание – на приборной доске или на боковой планке в носовой части вашего судна, ваша добыча захочет иметь девять жизней.

HELIX 9 SI-GPS



- Side Imaging
- Down Imaging
- SwitchFire
- DualBeam PLUS
- Precision GPS Internal
- Contour XD Built-In Map
- Ethernet Networking
- AutoChart Live

СОНАР

Side Imaging/ Down Imaging 180° coverage 455kHz / (2) 85° @ -10dB	DualBeam PLUS w/ SwitchFire 200kHz / 20° @ -10dB 83kHz / 60° @ -10dB
Depth: 150 ft (SI/DI)	1500 ft (3000 ft*)
8000 Watts (PTP), 1000 Watts (RMS)**	
10Hz PRECISION GPS	

Встроенная картография: Humminbird ContourXD

+ ADD ONS
Humminbird LakeMaster/PLUS | Navionics® Gold/HotMaps™ & Platinum+Humminbird AutoChart & AutoChart Pro | Minn Kota i-Pilot Link 360 Imaging | Bluetooth® Remote | Autopilot | HD Radar AIS | NMEA 2000® | GPS Heading Sensor | 5-Port Ethernet Switch

NEW **HD** 800H x 480V 9" DISPLAY | **REFLEX INTERFACE** | **2** DUAL SD CARD SLOTS | **UPGRADABLE SOFTWARE**



HELIX 7

— СЕРИЯ —

Один взгляд на новую серию HELIX 7, и Вы безошибочно почувствуете ее кровное родство с Humminbird. Испытайте на практике потрясающую степень разрешения и четкое, яркое отображение рыб и мест их скопления. Сверхширокое соотношение сторон позволяет Вам просматривать изображения, полученные с использованием невероятной технологии Humminbird Imaging или универсальной технологии SwitchFire SONAR, вместе с подробными картами на одном экране. Ваша цель не имеет значения. Условия не имеют значения. Вы в игре.

HELIX 7 SI-GPS



Side Imaging



Down Imaging



SwitchFire



DualBeam PLUS



Internal



Built-In Map

СОНАР

Side Imaging / Down Imaging
180° coverage
455kHz / (2) 85° @ -10dB

DualBeam PLUS w/ SwitchFire
200kHz / 20° @ -10dB
83kHz / 60° @ -10dB

Depth: 100 ft (SI/DI)
1500 ft (DualBeam PLUS)

4000 Watts (PTP), 500 Watts (RMS)

Точный GPS

Встроенная картография:
Humminbird ContourXD

NEW

HD

800H x 480V
7" DISPLAY



MICRO SD CARD SLOT
(SELECT MODELS)



UPGRADABLE
SOFTWARE



Humminbird LakeMaster
Navionics® Gold/HotMaps™
Humminbird AutoChart & AutoChart Pro

* Опциональные датчики 50 kHz для использования в экстремальных условиях на воде.

** Для достижения 1000 watts требуется опциональный датчик для глубокой воды.

‡ Требуется опциональное приобретение модуля CHIRP Ethernet SONAR.



HELIX 7 DI-GPS



Down Imaging



SwitchFire



DualBeam PLUS



Internal



Built-In Map

COHAP

Down Imaging
 455kHz / 75° @ -10dB
 800kHz / 45° @ -10dB

DualBeam PLUS w/ SwitchFire
 200kHz / 28° @ -10dB
 455kHz / 16° @ -10dB

Depth: 350 ft (DI),
 600 ft (DualBeam PLUS)

4000 Watts (PTP), 500 Watts (RMS)

Точный GPS

Built-In Cartography:
 Humminbird UniMap



Humminbird LakeMaster
 Navionics® Gold/HotMaps™
 Humminbird AutoChart & AutoChart Pro

HELIX 7 DI



Down Imaging



SwitchFire



DualBeam PLUS

COHAP

Down Imaging
 455kHz / 75° @ -10dB
 800kHz / 45° @ -10dB

DualBeam PLUS w/
 SwitchFire
 200kHz / 28° @ -10dB
 455kHz / 16° @ -10dB

Depth: 350 ft (DI),
 600 ft (DualBeam PLUS)

4000 Watts (PTP), 500 Watts (RMS)



Paddle Wheel Speed Sensor

HELIX 7 SONAR



SwitchFire



DualBeam PLUS

COHAP

DualBeam PLUS w/
 SwitchFire
 200kHz / 20° @ -10dB
 83kHz / 60° @ -10dB

Depth: 1500 ft

4000 Watts (PTP), 500 Watts (RMS)



Paddle Wheel Speed Sensor



HELIX 5

— С Е Р И Я —

Если рыбная ловля заложена в Вашу ДНК, не существует таких понятий, как «слишком рано» или «слишком далеко». Ожидания оправдываются новыми территориями. Новая серия HELIX™ со своим улучшенным широкоэкранным цветным дисплеем отвечает самым требовательным запросам. Мощные сонарные технологии Side Imaging, Down Imaging и SwitchFire показывают дно водоема, а опциональная картография GPS указывает направление движения. Одно за другим, эта серия эхолоотов имеет все для победоносного дня. А все ли необходимое имеете Вы? Без сомнения!

HELIX 5 SI-GPS



СОНАР

Side Imaging / Нижний обзор
180° coverage
455kHz / (2) 85° @ -10db

DualBeam PLUS w/SwitchFire
200kHz / 20° @ -10db 083kHz / 60° @ -10db

Глубина: 100 ft (SI/DI)
1500 ft (DualBeam PLUS)

4000 W (PTP), 500 W (RMS)

Точный GPS

Встроенная картография:
Humminbird UniMap™



Боковой обзор



Нижний обзор



SwitchFire



Двойной луч PLUS



Встроенный GPS



Встроенная картография UNI

HD | 800H x 480V
5" DISPLAY



MICRO SD CARD SLOT
(SELECT MODELS)



UPGRADABLE
SOFTWARE



Navionics® Gold/HotMaps™
Humminbird LakeMaster
Humminbird AutoChart G AutoChart Pro



HELIX 5 DI-GPS



Двойной луч PLUS



Встроенный GPS



Встроенная картография UNI

СОНАР

Нижний обзор
 455kHz / 75° @ -10db
 800kHz / 45° @ -10db

DualBeam PLUS w/
 SwitchFire
 200kHz / 28° @ -10db
 455kHz / 16° @ -10db

Глубина: 106,7 м (DI)
 183 м (DualBeam PLUS)

4000 W (PTP), 500 W (RMS)

Точный GPS

Встроенная картография:
 Humminbird UniMap™

HELIX 5 GPS



Двойной луч PLUS



Встроенный GPS



Встроенная картография UNI

СОНАР

DualBeam PLUS w/
 SwitchFire
 200kHz / 20° @ -10db
 83kHz / 60° @ -10db

Глубина: 457,2 м

4000 W (PTP),
 500 W (RMS)

Точный GPS

Встроенная картография:
 Humminbird UniMap™

HELIX 5 DI



Двойной луч PLUS

СОНАР

Нижний обзор
 455kHz / 75° @ -10db
 800kHz / 45° @ -10db

DualBeam PLUS w/
 SwitchFire
 200kHz / 28° @ -10db
 455kHz / 16° @ -10db

Глубина: 106,7 м (DI)
 183 м (DualBeam PLUS)

4000 W (PTP), 500 W (RMS)

HELIX 5 SONAR



Двойной луч PLUS

СОНАР

DualBeam PLUS w/
 SwitchFire
 200kHz / 20° @ -10db
 83kHz / 60° @ -10db

Глубина: 457,2 м

4000 W (PTP), 500 W (RMS)

ПОРТАТИВНЫЕ МОДЕЛИ
 Включают мягкие переносные чехлы, датчик с присоской, батарею 7А/ч и зарядное устройство к ней.



+
 ADD
 ONS
 Navionics® Gold/HotMaps™
 Humminbird LakeMaster
 Humminbird AutoChart & AutoChart Pro

+
 ADD
 ONS
 Navionics® Gold/HotMaps™
 Humminbird LakeMaster
 Humminbird AutoChart & AutoChart Pro

+
 ADD
 ONS
 Сенсор скорости пропеллера

+
 ADD
 ONS
 Сенсор скорости пропеллера



**НОВИНКА
2016**

FISHIN' BUDDY MAX

Патрулируйте на воде с удобным и портативным эхолотом на Вашей лодке, на лодке Вашего друга, на пристани или даже на плавучей камере. Размещайте его практически в любом месте без монтажа, проводки проводов или установки датчика. Кроме того Вы получаете легкий контроль One-Touch® и работу от батареек AA. Опциональный сонар SideFinder™ Sonar позволит Вам направить датчик в направлении, выбранном для поиска.

FISHIN' BUDDY MAX DI



НОВИНКА

СОНАР

Down Imaging and Dual Frequency
200kHz / 28° @ -10dB
455kHz (2) 16° & 74° @ -10dB

Depth: 320 ft (DI), 600 ft (DualBeam)

2400 Watts (PTP), 300 Watts (RMS)

Telescopic Pole 24" - 40"

3.5" display
240H x 320V
256 Color



+ ADD ONS

Чехол для переноски |
Ремень для крепления на
плавучей камере

FISHIN' BUDDY MAX



НОВИНКА

СОНАР

Dual Frequency
200kHz / 28° @ -10dB
455kHz / 16° @ -10dB

Depth: 600 ft

2400 Watts (PTP), 300 Watts (RMS)

Fixed Pole 24"

3.5" display
240H x 320V
256 Color



+ ADD ONS

Чехол для переноски |
Ремень для крепления на
плавучей камере



NO-RIG
MOUNT

FB MAX 140



+ ADD ONS

СОНАР

Нижний/Боковой обзор
200kHz / 34° @ -10db
455kHz / 10° @ -10db

Глубина: 73.2 м Боковой
обзор: 36.6 м

1000 W (PTP), 125 W (RMS)

Телескопический
стержень 61.0 cm - 101.6
cm.

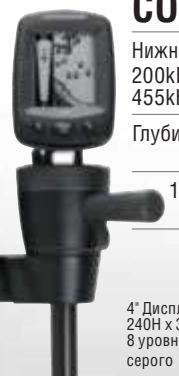
3.5" display
240H x 320V
256 Color



Сонар SideFinder™

Чехол для переноски | Ремень для
крепления на плавучей камере

FB MAX 120



+ ADD ONS

СОНАР

Нижний/Боковой обзор
200kHz / 34° @ -10db
455kHz / 10° @ -10db

Глубина: 73.2 м Боковой
обзор: 36.6 м

1000 W (PTP), 125 W (RMS)

Фиксированный
стержень 61.0 cm

4" Дисплей
240H x 320V
8 уровней
серого



Сонар SideFinder™

Чехол для переноски | Ремень для
крепления на плавучей камере

FB MAX 110



+ ADD ONS

СОНАР

Однолучевой
200kHz / 34° @ -10db

Глубина: 73.2 м

1000 W (PTP), 125 W (RMS)

Фиксированный
стержень 61.0 cm

4" Дисплей
128H x 160V
4 уровня
серого



Однолучевой

Чехол для переноски | Ремень для
крепления на плавучей камере



TILT AND SWIVEL
MOUNTS



PIRANHA MAX

В настоящее время серия PiranhaMAX предоставляет Вам еще больше возможностей с дополнением нижнего обзора Down Imaging на некоторых моделях. То есть Вы сможете видеть все, что происходит под Вашей лодкой с великолепной четкостью. Благодаря легкому в использовании интерфейсу, технологии Fish ID+, сигнализатору рыбы и глубины, зуммированию, использование эхолота никогда не было таким простым. С полным набором функций образуется технологическое совершенство, с которым не может сравниться ни один другой эхолот данного класса.



PIRANHA MAX 197 DI



СОНАР

Нижний обзор Двойной луч
 200kHz / 28° @ -10db
 455kHz (2) 16° &
 74° @ -10db

Глубина: 97,6 м (DI) , 183м
 (Dual Beam)
 2400 W (PTP), 300 W (RMS)

3.5" Дисплей
 240Н x 320V
 256 Цветов



Двухлучевой



Нижний обзор

PIRANHA MAX 197

ДОСТУПНА ПОРТАТИВНАЯ МОДЕЛЬ: 197 PT



СОНАР

Двойной луч
 200kHz / 28° @ -10db
 455kHz / 16° @ -10db

Глубина: 183м
 2400 W (PTP)
 300 W (RMS)

3.5" Дисплей
 240Н x 320V
 256 Цветов



Двухлучевой

ПОРТАТИВНЫЕ МОДЕЛИ

Включают мягкие переносные чехлы, датчик с присоской, батарею 7А/ч и зарядное устройство к ней.



TILT AND SWIVEL MOUNTS

800 SERIES™ ПОБЕДА НАУКИ

Некоторые рыболовы считают, что они имеют шестое чувство для нахождения рыбы. Всем Нам остальным, нужно немного помощи. И это нормально - потому что шесть органов чувств уступают супер яркому 7" HD экрану. Особенно, когда у вас есть полный доступ к картам Humminbird, 2D Сонар и передовую навигацию. Вообще, это один из китов технологического преимущества. И наука, каждый раз это доказывает.

700 SERIES™ МОЩНОЕ ОРУЖИЕ

Универсальные устройства Humminbird® 700 Series™ напичканные профессиональными технологиями. В них есть все необходимое, чтобы помочь вам найти рыбу. Уникальный сонар Humminbird Side Imaging® создает изображения почти фотографического качества. Непревзойденная четкость экрана соперничает с его невероятной цветностью и контрастностью.

600 SERIES™ ВНИМАНИЕ КО ВСЕМУ

Когда важен не только размер экрана, но и дополнительные параметры. Невероятно четкий дисплей качества HD обеспечивает больше возможностей. Выберите Sonar, SwitchFire Sonar или GPS картография и устраивайте бой, в котором Вы получите большое вознаграждение.

500 SERIES™ ЛЕГКИЙ ВЫБОР С МНОЖЕСТВОМ ОПЦИЙ

Невероятная производительность и немыслимая цена сочетаются в различных моделях Humminbird® 500 Series™ для удовлетворения нужд самых требовательных рыболовов. Вы увидите все на полноцветном 4.5 дюймовом и монохромном 5-дюймовом дисплеях с вертикальным разрешением до 640 пикселей, обеспечивающим кристально чистое изображение. На дисплее такого размера Вы насладитесь всеми преимуществами многолучевого сонара двойного луча с эксклюзивной технологией Humminbird SwitchFire™.

899схi HD SI COMBO

Арт. HB-899CXHDSI



Side Imaging



Down Imaging



SwitchFire



DualBeam PLUS

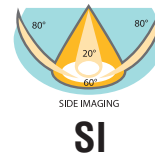


Internal



Networking

Сонар: Side Imaging / Down Imaging
 Покрытие 180°
 455кГц / (2) 86° @ -10дБ
 - DualBeam PLUS w/ SwitchFire
 200кГц / 20° @ -10дБ
 83кГц / 60° @ -10дБ
 Глубина: 45.7 м (SI/DI); 457.2 м (DualBeam)
 Мощность: 8000 Вт (PTP), 1000 Вт (RMS)
 Доступна картография.



Возможности GPS: Возможность работы с GPS
Доп. оборудование: Navionics® Gold/HotMaps™ | Humminbird AutoChart
 Minn Kota i-Pilot Link | 360 Imaging | QuadraBeam PLUS,
 Autopilot | Radar | NMEA 2000® | AIS

688схi HD DI Combo

Арт. HB-688CXIHDDI



Down Imaging



SwitchFire



DualBeam PLUS



Internal

Экран: Диагональ 5, 640V x 640H, 256-цветный TFT
 Сонар: Down Imaging, 455кГц / 75° @ -10дБ, 800кГц / 45° @ -10дБ,
 DualBeam PLUS, w/ SwitchFire, 200кГц / 28° @ -10дБ, 455кГц / 16° @ -10дБ
 Мощность: 4000 Вт (PTP), 500 Вт (RMS)
 Глубина: 107 м (DI), 182 м

Возможности GPS: Возможность работы с GPS
Доп. оборудование: Navionics® Gold/HotMaps™ | Humminbird AutoChart

678сх HD DI

Арт. HB-678CXHDDI



Down Imaging



SwitchFire



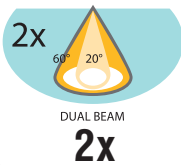
DualBeam PLUS

Экран: Диагональ 5", 640V x 640H, 256-цветный TFT
 Сонар: Down Imaging 455кГц / 75° @ -10дБ, 800кГц / 45° @ -10дБ
 DualBeam PLUS w/ SwitchFire 200кГц / 28° @ -10дБ, 455кГц / 16° @ -10дБ
 Мощность: 4000 Вт (PTP), 500 Вт (RMS)
 Глубина: 106,7 м, (DI), 182,9 м

Доп. оборудование: Navionics® Gold/HotMaps™ | Humminbird AutoChart

788сxi HD Combo

Арт. НВ-788СХIHD



Экран: Диагональ 5", 640V x 640H, 256-цветный TFT
 Сонар: DualBeam PLUS, 200кГц / 20° @ -10db, 83кГц / 60° @ -10db
 Мощность: 4000 Вт (PTP), 500 Вт (RMS)
 Глубина: 450м

Возможности GPS: 50-канальный GPS | Трекплоттер | Картплоттер
 | GPS Speed | Humminbird UniMap
Опции: Navionics Gold/HotMaps | QuadraBeam PLUS
Доп. оборудование: AS WX 1 Satellite Weather Receiver | CannonLink
 | InterLink | WeatherSense | Wireless Sonar Link
 | HumminbirdPC | AS GRHA High Accuracy GPS Receiver

698сxi HD SI Combo

Арт. НВ-698СХIHD SI



Side Imaging



Down Imaging



SwitchFire



DualBeam PLUS



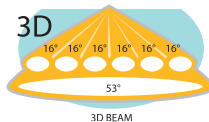
Internal

Экран: Диагональ 5", 640V x 640H, 256-цветный TFT
 Сонар: Side Imaging/Down Imaging, 180° coverage, 455кГц / (2) 86° @ -10дБ
 DualBeam PLUS, w/ SwitchFire, 200кГц / 20° @ -10дБ,
 83кГц / 60° @ -10дБ
 Мощность: 4000 Вт (PTP), 500 Вт (RMS)
 Глубина: 30,5 м (SI/DI), 457 м

Возможности GPS: Возможность работы с GPS
Доп. оборудование: Navionics® Gold/HotMaps™ | Humminbird AutoChart

748x 3D

Арт. НВ-748Х3D



Экран: Диагональ 5", 640V x 320H FSTN LCD 12 уровней серой шкалы
 Сонар: 3D и 2D 83кГц / 60° @ -10db, 455кГц / (6) 16° @ -10db
 Общий охват 53°
 Мощность: 8000 Вт (PTP) 1000 Вт (RMS)
 Глубина: 70м. (3D), 300м

Возможности GPS: Возможность работы с GPS
Опции: 16-канальный GPS | Трекплоттер
Доп. оборудование: WeatherSense | Wireless Sonar Link
 CannonLink | InterLink

541

Арт. НВ-541



Экран: Диагональ 5", 240V x 240H, BW TFT
 Сонар: Down Imaging 455кГц / 75° @ -10дБ, 800кГц / 45° @ -10дБ
 DualBeam PLUS, w/ SwitchFire 200кГц / 28° @ -10дБ
 455кГц / 16° @ -10дБ
 Мощность: 300 Вт (PTP), 2400 Вт (RMS)
 Глубина: 106,7 м. (DI), 182,9 м

ONIX СЕРИЯ



ONIX 10ci SI Combo

ONIX 8ci SI Combo

Модели	ONIX 10ci NT SI Combo (Управление только с клавиатуры)	ONIX 8ci NT SI Combo (Управление только с клавиатуры)
Интерфейс	Мультисенсорный экран + Управление с клавиатуры	Мультисенсорный экран + Управление с клавиатуры
Размер поля отображения	Диагональ 10,4"	Диагональ 8,4"
Размер матрицы в пикселях	1024(Г)х768(В)	1024(Г)х768(В)
Тип дисплея	Цветной TFT	Цветной TFT
Цвета дисплея/Серая шкала	16,7 мм Цвета	16,7 мм Цвета
Стандарт сонара	HD Side Imaging, HD Down Imaging, Digital Signal Processing (DSP), DualBeam PLUS	HD Side Imaging, HD Down Imaging, Digital Signal Processing (DSP), DualBeam PLUS
Обзор сонара	20°, 45°, (2) 55°, 60°, 75° & (2) 86° @ 10 дБ (Всего 180°)	20°, 60°, (2) 55° & (2) 86° @ 10 дБ (Всего 180°)
Поддерживаемые частоты сонара	50*/83/200/455/800/ кГц	50*/83/200/455/800/ кГц
Поддерживаемые частоты CHIRP (требуется модуль SM3000)	Низкие (42-64 кГц) Средние (65-135 кГц) Высокие (135-210 кГц)	Низкие (42-64 кГц) Средние (65-135 кГц) Высокие (135-210 кГц)
Разделение целей	2,5"	2,5"
Выходная мощность (макс.)	1000 Вт (RMS)*; 8000 Вт (размах сигнала)*	1000 Вт (RMS)*; 8000 Вт (размах сигнала)*
Сила тока	2,5 А	2,5 А
Глубины	150 футов (SI), 350 футов (DI), 1500 футов, 5000 футов* и 10000 футов**	150 футов (SI/DI), 1500 футов, 5000 футов* и 10000 футов*
Температура водной поверхности	Встроенный датчик	Встроенный датчик
Скорость	Датчик скорости GPS в комплекте	Датчик скорости GPS в комплекте
Подсветка	Светодиодная	Светодиодная
Класс водозащиты	IPX7	IPX7
Размер блока при монтаже на шарнирном держателе	14" Ш x 9" В x 4" Г	12,6" Ш x 8,25" В x 3,4" Г
Размер блока при монтаже на приборной доске	12,25" Ш x 8" В x 4" Г	11" Ш x 6,875" В x 3,4" Г
Варианты монтажа	Шарнирный держатель или дополнительный комплект для монтажа на приборной доске	Шарнирный держатель или дополнительный комплект для монтажа на приборной доске
Стандарт датчика	XT 14 20 HDSI T	XT 14 20 HDSI T
Стандарт монтажа датчика	На транце	На транце
Питание	10-20 В пост. тока	10-20 В пост. тока

КАРТОГРАФИЯ И ФУНКЦИИ GPS

GPS Trackplotting (построение траектории движения)	Внутренний 134-канальный	Внутренний 134-канальный
GPS Chartplotting (построение карты)	●	●
GPS Chartplotting (построение карты)	●	●
Маршрутные ориентиры, маршруты, траектории/точки	5000, 200, 50/20,000	5000, 200, 50/20,000
Humminbird ContourXD	—	—
Humminbird UniMap	—	—
Humminbird LakeMaster	○	○
Humminbird LakeMaster PLUS	○	○
Humminbird AutoChart Live	● 8 часов на встроенную карту	● 8 часов на встроенную карту
Humminbird AutoChart Pro	○	○
Humminbird AutoChart	○	○
Humminbird SmartStrike	○	○
Humminbird TriFuel	●	●
Navionics® Gold/HotMaps™	○	○
Navionics® Platinum+	○	○
C-Map® 4-D by Jeppesen®	○	○

СЕТЕВЫЕ ВОЗМОЖНОСТИ

360 Imaging	○	○
Радар	○	○
NMEA 2000®	● NMEA 0183/2000 built-in	● NMEA 0183/2000 built-in
Модуль расширения на 5 портов	○	○
Minn Kota i-Pilot Link	○	○
Морская IP-камера	○	○

ОПЦИОНАЛЬНЫЕ ДОПОЛНЕНИЯ

Bluetooth® Remote	○	○
Внешний приемник GPS	○	○
Совместимость с AIS	○	○
Автопилот	○	○
GPS с датчиком курса	○	○

ПОЛЬЗОВАТЕЛЬСКИЕ ФУНКЦИИ

SwitchFire SONAR	●	●
Скриншоты на карту памяти	●	●
Запись данных сонара	●	●
HumminbirdPC™	●	●
Обновляемое внутреннее программное обеспечение	●	●
Масштабирование разделенного на зоны экрана	●	●
Блокировка нижней части экрана	●	●
Просмотр карт в 3D	●	●
Просмотр укрупненных цифр	—	—
Разделение экрана на широкие/узкие конусообразные сектора	●	●
Выбор пользовательского режима просмотра	●	●
Выбор пользовательского режима цифрового считывания	●	●
Возможность выбора цветов дисплея	●	●
Предустановленные клавиши просмотра	—	—
График температур	●	●
Температурная сигнализация	●	●
Стоп-кадр	●	●
Мгновенное обновление изображения	●	●
Отметка объекта на сонаре	●	●
Возможность выбора идентификатора рыб (Fish ID+)	●	●
Сонар в режиме реального времени	●	●
Усиление эхосигнала сонара	●	●
Triplot	●	●

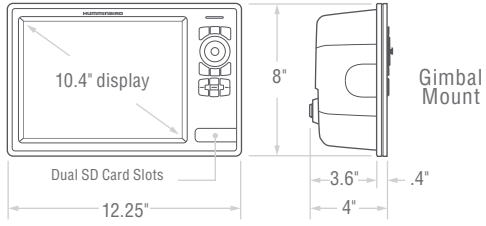
● В комплекте ○ Опционально — Не поддерживается

* Доступны опциональные датчики на 50 кГц для глубоководного использования. Поддержка моделей иностранного производства на 200/50 кГц

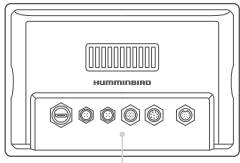
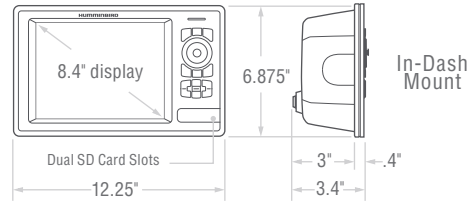
** Для обеспечения мощности 1000 Вт требуется дополнительный глубоководный датчик.

Требуется приобретение дополнительного модуля CHIRP Ethernet SONAR. Функции и спецификации могут изменяться без предварительного уведомления.

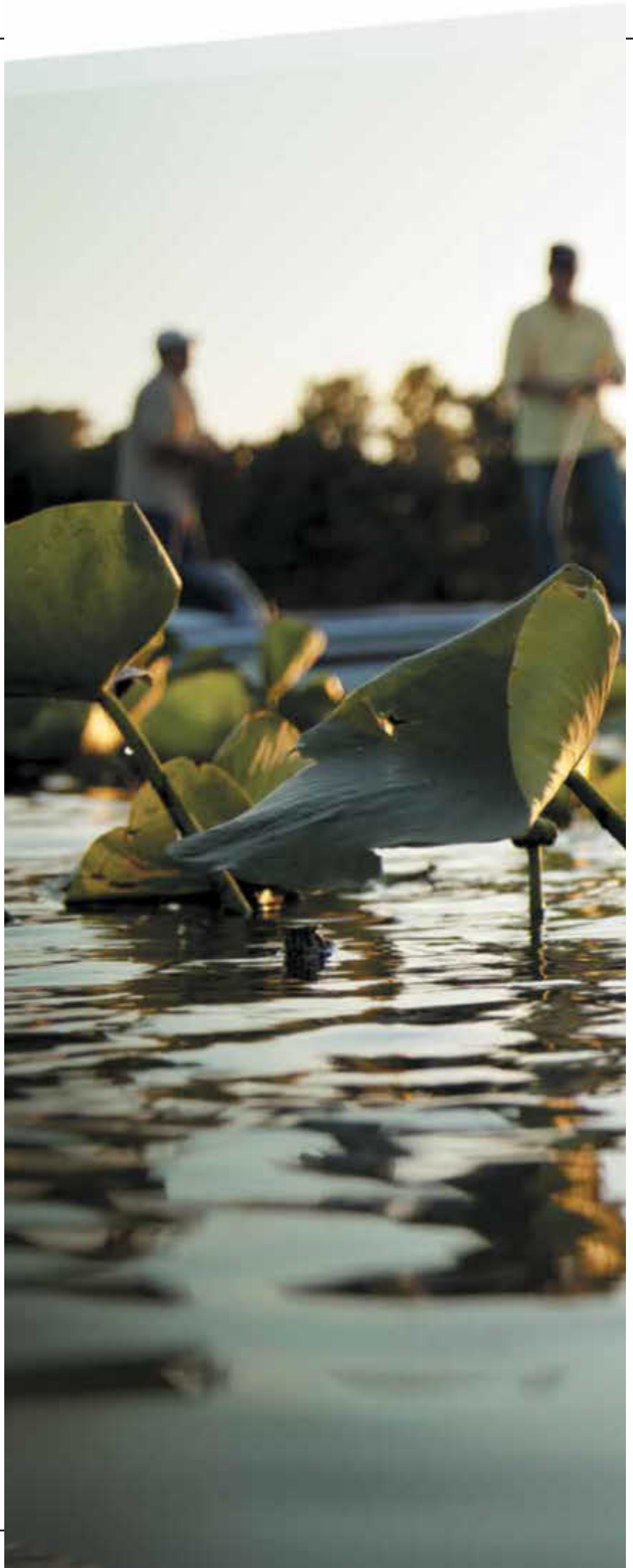
ONIX 10



ONIX 8



HDMI Ethernet NMEA 2000 NMEA 0183 (2) Power/Speed/Temp SONAR/Temp



HELIX 12 СЕРИЯ HELIX 10 СЕРИЯ HELIX 9 СЕРИЯ



HELIX 12 CHIRP-SI-GPS



HELIX 10 SI-GPS

Модели	HELIX 12 CHIRP-SI-GPS KVD (Специальный выпуск)	HELIX 10 SI-GPS KVD (Специальный выпуск)
Интерфейс	Управление с клавиатуры	Управление с клавиатуры
Размер поля отображения	Диагональ 12,1"	Диагональ 10,1"
Размер матрицы в пикселях	1280(Г)х800(В)	1024Н x 600V
Тип дисплея	Цветной TFT	Цветной TFT
Цвета дисплея/серая шкала	65000 цветов	65000 цветов
Стандарт сонара	HD Side Imaging, Down Imaging, DualBeam PLUSDualBeam PLUS	Side Imaging, Down Imaging, DualBeam PLUS
Обзор сонара	20°, (2) 55°, 60° & (2) 86° @ -10 дБ (Всего 180°)	20°, (2) 55°, 60° & (2) 86° @ -10 дБ (Всего 180°)
Поддерживаемые частоты сонара	50*/83/200/455/800 кГц	50*/83/200/455/800 кГц
Поддерживаемые частоты CHIRP *	Низкие (28-64 кГц) Средние (65-135 кГц) Высокие (135-250 кГц) Высокие 455 (440-540 кГц)	—
Разделение целей	2.5"	2.5"
Выходная мощность (макс.)	1000 Вт (RMS)**; 8000 Вт (размах сигнала)**	1000 Вт (RMS)**; 8000 Вт (размах сигнала)**
Сила тока	1,75 А	1,2 А
Глубины	150 футов (SI/DI), 1500 футов и 3500 футов*	150 футов (SI/DI), 1500 футов и 3000 футов*
Температура водной поверхности	Встроенный датчик	Встроенный датчик
Скорость	Датчик скорости GPS в комплекте	Датчик скорости GPS в комплекте
Подсветка	Светодиодная	Светодиодная
Класс водозащиты	IPX7	IPX7
Размер блока при монтаже на шарнирном держателе	14,86" Ш x 8,83" В x 4,25" Г	13,44" Ш x 7,12" В x 4,2" Г
Размер блока при монтаже на приборной доске	14,86" Ш x 8,52" В x 1,36" Г	13,44" Ш x 7,12" В x 1,32" Г
Варианты монтажа	Шарнирный держатель или дополнительный комплект для монтажа на приборной доске	Шарнирный держатель или дополнительный комплект для монтажа на приборной доске
Стандарт датчика	XHS 9 HDSI 180 T	XHS 9 HDSI 180 T
Стандарт монтажа датчика	На транце	На транце
Питание	10-20 В пост. тока	10-20 В пост. тока

КАРТОГРАФИЯ И ФУНКЦИИ GPS

	Встроенный	Встроенный
Приемник GPS	●	●
GPS Trackplotting (построение траектории движения)	●	●
GPS Chartplotting (построение карты)	●	●
Маршрутные ориентиры, маршруты, траектории/точки	2,500, 47, 50/20,000	2,500, 47, 50/20,000
Humminbird ContourXD	●	●
Humminbird UniMap	—	—
Humminbird LakeMaster	○	○
Humminbird LakeMaster PLUS	○	○
Humminbird AutoChart Live	●	●
Humminbird AutoChart Pro	○	○
Humminbird AutoChart	○	○
Humminbird SmartStrike	—	—
Humminbird TriFuel	—	—
Navionics® Gold/HotMaps™	○	○
Navionics® Platinum+	○	○
C-Map® 4-D by Jeppesen®	—	—

СЕТЕВЫЕ ВОЗМОЖНОСТИ

360 Imaging	○	○
Радар	○	○
NMEA 2000®	○	○
Модуль расширения на 5 портов	○	○
Minn Kota i-Pilot Link	○	○
Морская IP-камера	—	—

ОПЦИОНАЛЬНЫЕ ДОПОЛНЕНИЯ

Bluetooth® Remote	○	○
Внешний приемник GPS	○	○
Совместимость с AIS	○	○
Автопилот	○	○
GPS с датчиком курса	○	○

ПОЛЬЗОВАТЕЛЬСКИЕ ФУНКЦИИ

SwitchFire SONAR	●	●
Скриншоты на карту памяти	●	●
Запись данных сонара	●	●
HumminbirdPC	●	●
Обновляемое внутреннее программное обеспечение	●	●
Масштабирование разделенного на зоны экрана	●	●
Блокировка нижней части экрана	●	●
Просмотр карт в 3D	●	●
Просмотр укрупненных цифр	●	●
Разделение экрана на широкие/узкие конусообразные сектора	●	●
Выбор пользовательского режима просмотра	●	●
Выбор пользовательского режима цифрового считывания	●	●
Возможность выбора цветов дисплея	●	●
Предустановленные клавиши просмотра	●	●
График температур	●	●
Температурная сигнализация	●	●
Стоп-кадр	●	●
Мгновенное обновление изображения	●	●
Отметка объекта на сонаре	●	●
Возможность выбора идентификатора рыб (Fish ID+)	●	●
Сонар в режиме реального времени	●	●
Усиление эхосигнала сонара	●	●
Triplot	●	●

● В комплекте ○ Опционально — Не поддерживается



HELIX 9 SI-GPS

HELIX 9 SI-GPS KVD (Специальный выпуск)
 Управление с клавиатуры (Система X-Press Menu)
 Диагональ 9"
 800(Г)х480(В)
 Цветной TFT
 65000 цветов
 Side Imaging, Down Imaging, DualBeam PLUS
 20°, 60° & (2) 86° @ -10 дБ (Всего 180°)

50*/83/200/455/800 кГц

—
 2.5"
 1000 Вт (RMS)**; 8000 Вт (размах сигнала)**
 1 А

150 футов (SI/DI), 1500 футов и 3000 футов*
 Встроенный датчик

Датчик скорости GPS в комплекте

Светодиодная

IPX7

13,44" Ш x 7,12" В x 4,20" Г

13,44" Ш x 7,12" В x 1,32" Г

Шарнирный держатель или дополнительный комплект для монтажа на приборной доске
 XNT 9 SI 180 T

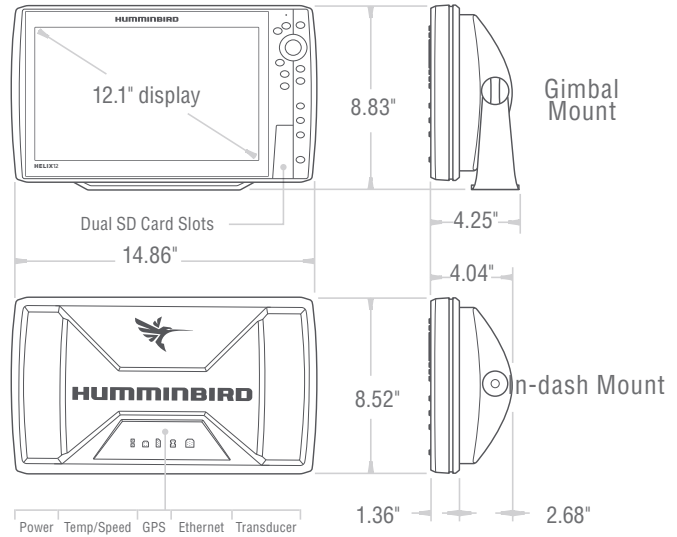
На транце

10-20 В пост. тока

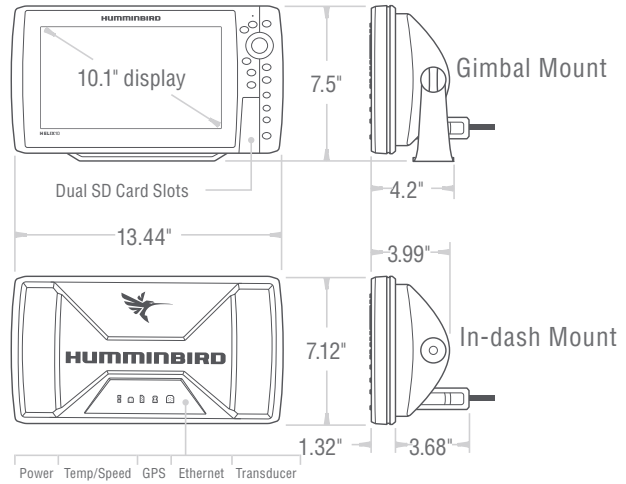
Встроенный

2,500, 47, 50/20,000

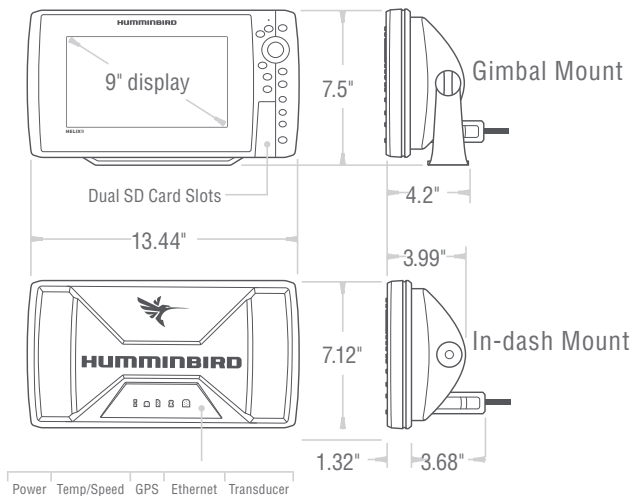
HELIX 12



HELIX 10



HELIX 9



* Доступны опциональные датчики на 50 кГц для глубоководного использования.

** Для обеспечения мощности 1000 Вт требуется дополнительный глубоководный датчик.

* Для обеспечения полного диапазона частот требуется опциональный(-ые) датчик(-и) CHIRP.

HELIX 7 СЕРИЯ HELIX 5 СЕРИЯ



HELIX 7 SI-GPS



HELIX 7 DI-GPS



HELIX 7 DI



HELIX 7 SONAR

Модели	HELIX 7 SI-GPS KVD (Специальный выпуск)	—	—	—
Интерфейс	Управление с клавиатуры (Система X-Press Menu)	Управление с клавиатуры (Система X-Press Menu)	Управление с клавиатуры (Система X-Press Menu)	Управление с клавиатуры (Система X-Press Menu)
Размер поля отображения	Диагональ 7"	Диагональ 7"	Диагональ 7"	Диагональ 7"
Размер матрицы в пикселях	800(Г)х480(В)	800(Г)х480(В)	800(Г)х480(В)	800(Г)х480(В)
Тип дисплея	Цветной TFT	Цветной TFT	Цветной TFT	Цветной TFT
Цвета дисплея/серая шкала	256 цветов	256 цветов	256 цветов	256 цветов
Стандарт сонара	Side Imaging, Down Imaging, DualBeam PLUS	Down Imaging, DualBeam PLUS	Down Imaging, DualBeam PLUS	DualBeam PLUS
Обзор сонара	20°, 60° & (2) 85° @ 10 дБ (Всего 180°)	16°, 28°, 45° & 75° @ 10 дБ	16°, 28°, 45° & 75° @ 10 дБ	20°, 60° @ 10 дБ
Поддерживаемые частоты сонара	83/200/455 кГц	200/455 455/800 кГц	200/455 455/800 кГц	83/200 кГц
Поддерживаемые частоты CHIRP *	—	—	—	—
Разделение целей	2.5"	2.5"	2.5"	2.5"
Выходная мощность (макс.)	500 Вт (RMS); 4000 Вт (размах сигнала)	500 Вт (RMS); 4000 Вт (размах сигнала)	500 Вт (RMS); 4000 Вт (размах сигнала)	500 Вт (RMS); 4000 Вт (размах сигнала)
Сила тока	800 мА	800 мА	800 мА	800 мА
Глубины	100 футов (SI), 1500 футов	350 футов (DI) и 600 футов (2D)	350 футов (DI) и 600 футов (2D)	1500 футов
Температура водной поверхности	В комплекте	Встроенный датчик	Встроенный датчик	Встроенный датчик
Скорость	Датчик скорости GPS в комплекте	Датчик скорости GPS в комплекте	С функцией	С функцией
Подсветка	Светодиодная	Светодиодная	Светодиодная	Светодиодная
Класс водозащиты	IPX7	IPX7	IPX7	IPX7
Размер блока при монтаже на шарнирном держателе	10,54" Ш x 5,80" В x 3,68" Г	10,54" Ш x 5,80" В x 3,68" Г	10,54" Ш x 5,80" В x 3,68" Г	10,54" Ш x 5,80" В x 3,68" Г
Размер блока при монтаже на приборной доске	10,54" Ш x 5,44" В x 1,13" Г	10,54" Ш x 5,44" В x 1,13" Г	10,54" Ш x 5,44" В x 1,13" Г	10,54" Ш x 5,44" В x 1,13" Г
Варианты монтажа	Шарнирный держатель или дополнительный комплект для монтажа на приборной доске	Шарнирный держатель или дополнительный комплект для монтажа на приборной доске	Шарнирный держатель или дополнительный комплект для монтажа на приборной доске	Шарнирный держатель или дополнительный комплект для монтажа на приборной доске
Стандарт датчика	XNT 9 SI 180 T	XNT 9 DI T	XNT 9 DI T	XNT 9 20 T
Стандарт монтажа датчика	На транце	На транце	На транце	На транце
Питание	10-20 В пост. тока	10-20 В пост. тока	10-20 В пост. тока	10-20 В пост. тока

КАРТОГРАФИЯ И ФУНКЦИИ GPS

	HELIX 7 SI-GPS	HELIX 7 DI-GPS	HELIX 7 DI	HELIX 7 SONAR
GPS Receiver	Internal	Internal	—	—
GPS Trackplotting	●	●	—	—
GPS Chartplotting	●	●	—	—
Waypoints, Routes, Tracks/Points	2,500, 45, 50/20,000	2,500, 45, 50/20,000	—	—
Humminbird ContourXD	—	—	—	—
Humminbird UniMap	●	●	—	—
Humminbird LakeMaster	○	○	—	—
Humminbird LakeMaster PLUS	—	—	—	—
Humminbird AutoChart Live	—	—	—	—
Humminbird AutoChart Pro	○	○	—	—
Humminbird AutoChart	○	○	—	—
Humminbird SmartStrike	—	—	—	—
Humminbird TriFuel	—	—	—	—
Navionics® Gold/HotMaps™	○	○	—	—
Navionics® Platinum+	—	—	—	—
C-Map® 4-D by Jeppesen®	—	—	—	—

СЕТЕВЫЕ ВОЗМОЖНОСТИ

	HELIX 7 SI-GPS	HELIX 7 DI-GPS	HELIX 7 DI	HELIX 7 SONAR
360 Imaging	—	—	—	—
Радар	—	—	—	—
NMEA 2000®	—	—	—	—
Модуль расширения на 5 портов	—	—	—	—
Minn Kota i-Pilot Link	—	—	—	—
Морская IP-камера	—	—	—	—

ОПЦИОНАЛЬНЫЕ ДОПОЛНЕНИЯ

	HELIX 7 SI-GPS	HELIX 7 DI-GPS	HELIX 7 DI	HELIX 7 SONAR
Bluetooth® Remote	—	—	—	—
Внешний приемник GPS	—	—	—	—
Совместимость с AIS	—	—	—	—
Автопилот	—	—	—	—
GPS с датчиком курса	—	—	—	—

ПОЛЬЗОВАТЕЛЬСКИЕ ФУНКЦИИ

	HELIX 7 SI-GPS	HELIX 7 DI-GPS	HELIX 7 DI	HELIX 7 SONAR
Сонар SwitchFire SONAR	●	●	●	●
Скриншоты на карту памяти	●	—	—	—
Запись данных сонара	●	—	—	—
HumminbirdPC	●	●	●	●
Обновляемое внутреннее программное обеспечение	●	●	○	○
Масштабирование разделенного на зоны экрана	●	●	●	●
Блокировка нижней части экрана	●	●	●	●
Просмотр карт в 3D	●	—	—	—
Просмотр укрупненных цифр	●	●	●	●
Разделение экрана на широкие/узкие конусообразные сектора	●	●	●	●
Выбор пользовательского режима просмотра	●	●	●	●
Выбор пользовательского режима цифрового считывания	●	●	●	●
Возможность выбора цветов дисплея	●	●	●	—
Предустановленные клавиши просмотра	—	—	—	—
График температур	—	—	—	—
Температурная сигнализация	●	●	●	●
Стоп-кадр	●	●	●	●
Мгновенное обновление изображения	●	●	●	●
Отметка объекта на сонаре	●	●	—	—
Возможность выбора идентификатора рыб (Fish ID+)	●	●	●	●
Сонар в режиме реального времени	●	●	●	●
Усиление эхосигнала сонара	●	●	●	●
Triplog	●	●	○	○

● В комплекте ○ Опционально — Не поддерживается



899 cх HD SI Combo

788cxi HD Combo

698cxi HD DI Combo

688cxi HD DI Combo

Модель	899 cх HD SI Combo	788cxi HD Combo	698cxi HD DI Combo	688cxi HD DI Combo
Размер экрана, диагональ	7.0"	5"	5"	5"
Количество точек матрицы	480V X 800H	640x640	640x480	640x640
Тип экрана	16 : 9 Color TFT	TFT Color	TFT Color	TFT Color
Цвета/уровни серой шкалы	65,000 цветов	256	256	256
Стандартный сонар	HD Side Imaging, Down Imaging, DualBeam PLUS	Dual Beam PLUS	Down Imaging, Side Imaging	Down Imaging® w/ DualBeam PLUS™
Охват сонара	20°, 60° & 180° @ -10db	20° & 60° @ -10db	20°, 60° & 86° @ -10db	20°, 55° & 86° @ -10db
Частота сонара	50/83/200/455/800 kHz	83/200/455 kHz	200/455/800 kHz	200/455/800 kHz
Дополнительный сонар	Quadra Beam PLUS, 50/200 kHz 1KW бронзовый	Quadra Beam PLUS	-	-
Минимальное расстояние между распознаваемыми объектами	6,35 см	6.35см	6.35см	6.35см
Мощность	1000 Вт (RMS)? 8000 Вт (PTP)	500 Вт (RMS), 4000 Вт (PTP)	500 Вт (RMS), 4000 Вт(пиковая кратковременная)	500 Вт (RMS), 4000 Вт(пиковая кратковременная)
Глубина	46 м SI/DI, 457 м & 914 м	450м	30,5м SI/DI & 457м	105м DI & 180м
Температура	включено	Включено	Включено	Включено
Скорость	GPS	GPS	GPS	GPS
Подсветка	да	да	Да	Да
Защита от воды	да	да	Да	Да
Стандартный датчик	XHS-9-HDSI-180-T	XNT-9-20-T	XNT-9-SI-180-T	XNT-9-DI-T
Стандартное крепление датчика	Транец	Транец	Транец	Транец
Питание	10-20 VDC	10-20VDC	10-20VDC	10-20VDC

Возможности GPS

GPS-приемник	да	да	да	да
GPS-трекплоттер	да	да	Да	Да
GPS-картплоттер	да	да	да	да
Точки/маршруты/треки	3,000, 50, 50/20,000	3,000, 50, 50/20,000	3,000, 50, 50/20,000	3,000, 50, 50/20,000
Humminbird UniMap†	-	-	-	-
Navionics Gold/HotMaps	+	+	+	+
Navionics Platinum	+	-	-	-
Lake Master	-	-	-	-

Дополнительно

Высокочастотный GPS-приемник	да	да	да	да
Weather Sense	+	+	-	-
Беспроводная связь с сонаром	-	+	-	-
CannonLink	+	+	-	-
InterLink	+	+	-	-
Humminbird PC	+	+	-	-
Программное обновление	+	+	-	-

Возможности управления

Switch Fire Sonar	да	да	да	да
Сохранение скриншота на карту памяти	да	да	-	-
Запись с сонара	да	да	-	-
Зум в отдельном окне	да	да	да	да
Слежение за дном в отдельном окне	да	да	да	да
Трехмерное изображение	да	да	да	да
Крупные цифры	да	да	да	да
Одновременный вывод узкого и широкого конуса	да	да	да	да
Настройка типа изображения	да	да	да	да
Настройка цифровой индикации Selections	да	да	да	да
Выбор цветов экрана	да	да	да	да
Настройка кнопок изображения	да	да	да	да
Индикация температуры	да	да	да	да
Сигнал о температуре	да	да	да	да
Мгновенное обновление изображения	да	да	да	да
Отметки объектов на сонаре	да	да	да	да
Селективный Fish ID+	да	да	да	да
Работа в реальном времени	да	да	да	да
Усилитель сонара	да	да	да	да
Журнал	да	да	да	да
Система меню X-Press System	да	да	да	да



678cx HD DI	748 3D	541
678cx HD DI	748 3D	541
5"	5"	5"
640x640	640x320	320x320
TFT Color	FSTN LCD	FSTN LCD
256	16 градаций серго цвета	12 градаций серого цвета
Xtreme Depth™ DualBeam PLUS	3D&2D	Dual Beam PLUS
20°, 55° & 86° @ -10db	60° & (6) 16° @ -10db 53° полный охват	20° @ -10db
200/455/800 kHz	83/455 kHz	200 kHz
-	-	-
6.35см	7см	6.35см
1000 Вт (RMS), 8000 Вт(пиковая кратковременная)	1000 Вт (RMS), 8000 Вт (PTR)	300 Вт (RMS), 2400 Вт(пиковая кратковременная)
300м	70м 3D/300м	240м
Включено	да	Включено
GPS	-	подготовлен
Да	да	Да
Да	да	Да
XNT-9-DB-74-T	SHS-7W	XNT-9-20-T
Транец	Транец	Транец
10-20VDC	10-20VDC	10-20VDC
да	+	-
Да	+	-
да	-	-
3,000, 50, 50/20,000	+	-
-	-	-
+	-	-
-	-	-
-	-	-
да	+	-
-	+	-
-	+	-
-	+	-
-	+	-
-	+	-
да	-	да
-	-	-
-	-	-
да	да	да
да	да	да
да	да	-
да	да	-
да	-	да
да	да	да
да	да	да
да	да	да
да	-	да
да	-	да
да	да	да
да	да	-
да	да	да
да	+	да
да	да	да
да	да	да
да	-	да
да	-	+
да	да	да



ACE | ЗИМНЯЯ РЫБАЛКА | MARCUM | МИНКОТА | G.LOOMIS | PLANO HUMMINBIRD SUFIX | VMC | DYNAMITE BAITS | LUHR JENSEN | BLUE FOX | WILLIAMSON | STORM | MARTINI | RAPALA

FISHIN' BUDDY MAX



Fishin' Buddy MAX DI

Fishin' Buddy MAX

140c Fishin' Buddy

120 Fishin' Buddy

110 Fishin' Buddy

Модели	—	—	—	—	—
Размер поля отображения	Диагональ 3,5"	Диагональ 3,5"	Диагональ 3,5"	Диагональ 4"	Диагональ 4"
Размер матрицы в пикселях	240(Г) x 320(В)	240(Г) x 320(В)	240(Г) x 320(В)	240V x 160H	160V x 128H
Тип дисплея	Цветной TFT	Цветной TFT	Цветной TFT	Цветной TFT	FSTN LCD
Цвета дисплея/серая шкала	256 цветов	256 цветов	256 цветов	8 уровней серого	4 уровня серого
Сонар	Down Imaging, Dual Beam	Dual Beam	Down / Side	Down / Side	Single Beam Down
Обзор сонара	16°, 28°, & 74° @ -10 дБ	16° & 28° @ -10 дБ	34° & 10° @ -10 дБ	34° & 10° @ -10 дБ	34° @ -10 дБ
Частоты сонара	200/455/455 кГц	200/455 кГц	200/455 кГц	200/455 кГц	200 кГц
Разделение целей	2,5"	2,5"	2,5"	2,5"	2,5"
Выходная мощность	300 Вт (RMS); 2400 Вт (размах сигнала)	300 Вт (RMS); 2400 Вт (размах сигнала)	125 watts (RMS) 1000 Watts (Peak-to-Peak)	125 watts (RMS) 1000 Watts (Peak-to-Peak)	125 watts (RMS) 1000 Watts (Peak-to-Peak)
Сила тока	220 mA	220 mA	220 mA	220 mA	220 mA
Глубины	320 (DI) и 600 футов	600 футов	70 m Down & 35 m Side	70 m Down & 35 m Side	70 m Down
Температура водной поверхности	Встроенный	Встроенный			
Подсветка	Светодиодная	Светодиодная			
Класс водозащиты	IPX7	IPX7			
Unit Size	4,22" Ш x 5,76" В x 2,72" Г	4,22" Ш x 5,76" В x 2,72" Г			
Размер блока при монтаже на шарнирном держателе	—	—	3,875" Ш x 6,5" В x 3,5" Г	3,875" Ш x 6,5" В x 3,5" Г	
Размер блока при монтаже на приборной доске	—	—	3,875" Ш x 5,625" В x 1,375" Г	3,875" Ш x 5,625" В x 1,375" Г	
Монтаж	Портативный зажим	Портативный зажим	Наклонно-поворотный держатель или дополнительный комплект для монтажа на приборной доске	Наклонно-поворотный держатель или дополнительный комплект для монтажа на приборной доске	
Стандарт датчика	Телескопическая мачта	Неподвижная мачта	XNT 9 DI T	XNT928T	
Стандарт монтажа датчика	Телескопическая мачта 24"-40"	Неподвижная мачта 24"	60-100 см Телескопическая мачта	60 см Неподвижная мачта	60 см FHнеподвижная мачта
Питание	8 AA (12 В пост. тока)	8 AA (12 В пост. тока)	10-20 В пост. тока	10-20 В пост. тока	6 AA (12 VDC)

* Комплект для монтажа на приборной доске эхолота PiranhaMAX не поддерживает модели, произведенные до 2009 года.



PIRANHAMAX

PiranhaMAX 197c DI

PiranhaMAX 197c PT

Модели	—	PiranhaMax 197c PT (Portable)
Размер поля отображения	3.5" Diagonal	3.5" Diagonal
Размер матрицы в пикселях	240H x 320V	240H x 320V
Display Type	Color TFT	Color TFT
Цвета дисплея/серая шкала	256 Colors	256 Colors
Сонар	Down Imaging, Dual Beam	Dual Beam
Обзор сонара	16°, 28°, & 74° @ -10 дБ	16° & 28° @ -10d дБ
Частоты сонара	200/455/455 кГц	200/455 кГц
Разделение целей	2,5"	2,5"
Выходная мощность	300 Вт (RMS); 2400 Вт (размах сигнала)	300 Вт (RMS); 2400 Вт (размах сигнала)
Сила тока	220 mA	220 mA
Глубины	320 (DI) & 600 ft	600 ft
Температура водной поверхности	Built-In Transducer	Built-In Transducer
Подсветка	LED	LED
Класс водозащиты	IPX7	IPX7
Unit Size	—	—
Unit Size—Gimbal Mount	3.875" W x 6.5" H x 3.5" D	3.875" W x 6.5" H x 3.5" D
Unit Size—In-Dash Mount*	3.875" W x 5.625" H x 1.375" D	3.875" W x 5.625" H x 1.375" D
Mount	Tilt and Swivel or Optional In-Dash Mounting Kit	Tilt and Swivel or Optional In-Dash Mounting Kit
Transducer - Standard	XNT 9 DI T	XNT 9 28 T
Transducer Mounting - Standard	Transom	Transom
Power Input	10-20 VDC	10-20 VDC

● В комплекте ○ Опционально — Не поддерживается

Точная GPS Антенна

Арт. HB-AS-GRP

Добавляет непараллельный GPS в Вашу совместимую с GPS систему.

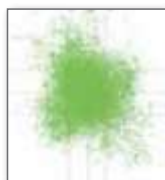
AS GRP обеспечивает быстрое и точное позиционирование с аккуратностью 2.5метра, даже в местах с низким приемом. Обеспечивает более аккуратное позиционирование, чем стандартный промышленный GPS.

Серии: 1100, 900, 800 & 700

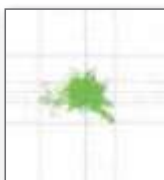


ГРАФИК ИЗМЕНЕНИЯ ПОЗИЦИИ ЗА 24 ЧАСА

Стандартный приёмник GPS



Прецизионный приёмник GPS от Humminbird®



GPS-приемник AS GRP с датчиком курса

Арт. HB-AS-GPS-HS

GPS-приемник с головным датчиком. Точность GPS / WAAS приемника обеспечивает быстрое определение позиции с точностью до 2,5 метров. Обеспечивает более точные данные о географическом положении, чем промышленный стандарт GPS. Приемник поставляется с 6 метровым кабелем. Этот продукт не работает с Interlink.

ПРЕЦИЗИОННЫЙ ПРИЁМНИК GPS

Непревзойденная инновационная технология GPS. Все модели Combo имеют прецизионный приёмник GPS с поддержкой стандарта WAAS.

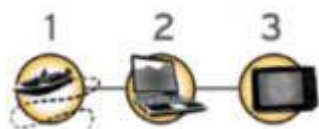
Прецизионный приёмник GPS/WAAS от Humminbird® стандартно поставляется со всеми моделями Combo серий 300-1100 и обеспечивает уровень точности до 2,5 метров. Прецизионный приёмник GPS обеспечивает получение более точных данных о местоположении, чем стандартные приёмники GPS.

Программное обеспечение AutoChart PC Software

Арт. HB-AutoChartPC

Humminbird AutoChart позволяет вам создать карту озера за три простых шага:

1. Запишите ваш трек на AutoChart Zero Lines SD Card (в комплекте).
2. Сконвертируйте трек в карту с помощью AutoChart PC software.
3. Запишите карту на Zero Lines SD Card для отображения на вашем устройстве Humminbird.



AS-INTERLINK

Арт. HB-AS-INTERLINK



Блок контроля работы GPS датчика

УНИВЕРСАЛЬНОЕ КРЕПЛЕНИЕ

Арт. МК-TABJ



Универсальное крепление для Talon/ Humminbird 360 imaging

5-PORT ETHERNET SWITCH

Арт. AS ETH 5PXG














Легко создайте сеть Ethernet используя совместимые с Ethernet рыбо-поисковые системы Humminbird. Водонепроницаемый. Просто подключитесь и работайте.

Датчики для эхолотов

	Модель	Описание	Совместимость
	HB-XNT-9-20-T	Датчик Humminbird XNT-9-20-T9-20-T	141C 141C, 161, 323, 325, 343C, 345c, 363, 365i, 383C, 385ci, 515, 525, 535, 550, 560, 565, 570, 575, 580, 581i, 585C, 586C, 586c HD, 587CI, 587ci HD, 595C, 596C, 596c HD, 597CI, 597ci HD, 717, 718, 727, 728, 737, 747c, 757c, 767, 768, 777c2, 778C, 778c HD, 787c2, 787c2I, 788C, 788ci HD, 858c, 931C, 937C, 957c, 958c, 1157c, 1158c, HELIX 7 SONAR, HELIX 5 SONAR-GPS, HELIX 5 SONAR
	HB-XNT-9-DI-T	Датчик Humminbird XNT-9-DI-T	570 DI, 596c HD DI, 597ci HD DI Combo, 788ci HD DI Combo, HELIX 7 DI-GPS, HELIX 7 DI, HELIX 5 DI-GPS, HELIX 5 DI, PiranhaMAX 197c DI
	HB-XNT-9-QB-90-T	Датчик Humminbird XNT-9-QB-90-T	1157c, 1158c, 300 TX, 400 TX, 717, 718, 727, 728, 737, 747c, 755c, 757c, 767, 768, 777c2, 778C, 778c HD, 785 c2, 787c2, 787c2I, 788C, 788ci HD, 917C, 931C, 931C DF, 937C, 937C DF, 957, 958c, MATRIX 35, MATRIX 37, PiranhaMax 180 (tri beam only), WIDE OPTIC, WIDE PANORAMA, WIDE PARAMOUNT, WIDE PORTRAIT, WIDE VIEW, WIDE VISION

Датчики для эхолотов

	Модель	Описание	Совместимость
	XNT-9-28-T	Датчик XNT-9-28-T	PiranhaMAX 165, PiranhaMAX 175, PiranhaMAX 176i, PiranhaMAX 195c, PiranhaMAX 196ci, PiranhaMAX 197c
	HB-XI-9-20	Датчик Humminbird XI-9-20	141C, 161, 323, 325, 343C, 345c, 363, 365i, 383C, 385ci, 515, 525, 535, 550, 560, 565, 570, 575, 580, 581i, 585C, 586C, 587CI, 595C, 596C, 597CI, 717, 718, 727, 728, 737, 747c, 757c, 767, 768, 777c2, 778c, 787c2, 787c2i, 788C, 931C, 937C, 957, 1157c, MATRIX 10, MATRIX 12, MATRIX 15, MATRIX 17, MATRIX 20, MATRIX 25, MATRIX 27, MATRIX 55
	HB-XNT-9-SI-180-T	Датчик Humminbird XNT-9-SI-180-T	1197c SI Combo, 1198c SI Combo, 997c SI Combo, 998c SI, 998c SI, 998c SI, 997c2 SI Combo (800kHz not active), 798c SI Combo (800kHz not active), 798ci HD SI Combo (800 kHz not active), HELIX 9 SI-GPS, HELIX 7 SI-GPS, HELIX 5 SI-GPS
	XHS-9-HDSI-180-T	Датчик Humminbird XHS-9-HDSI-180-T	1197c SI Combo, 1198c SI Combo, 997c SI Combo, 998c HD SI, 998c SI, 898c HD SI, 898c SI, 797c2 SI Combo (800kHz not active), 798c SI Combo (800kHz not active), 798ci HD SI Combo (800 kHz not active), HELIX 10 SI-GPS
	HB-SHS-7W	Датчик Humminbird SHS 7W	947C 3D, 967C 3D, MATRIX 47 3D, 748 3D
	HB-PC-10	Силовой кабель Humminbird PC-10 (1.8 м)	100 SX LCR 100G, 105 SX LCR 100I, 141C LCR 3D, 161 LEGEND 1000, 200 DX LEGEND 1000D, 300 TX LEGEND 2000, 323 LEGEND 2000D, 325 LEGEND 3000, 343c LEGEND 3000D, 345c LEGEND ID40, 346c DI LPG 2000, 363 MATRIX 10, 365 MATRIX 12, 386ci MATRIX 15, 386ci DI MATRIX 17, 383c MATRIX 20, 385ci MATRIX 25, 400 TX MATRIX 27, 405 SX MATRIX 35, 515 MATRIX 37, 525 MATRIX 45, 535 MATRIX 47 3D, 550 MATRIX 55, 560 MATRIX 65, 561 MATRIX 67, 561 DI MATRIX 77c, 565 MATRIX 87c, 570 MATRIX 97, 570 DI NS25, 571 HD DI PIRANHA 1, 575 PIRANHA 2, 580 PIRANHA 3, 581i PIRANHA 4, 581i HD DI PIRANHA 5, 585c PiranhaMAX 10, 586c PiranhaMAX 143, 586 HD PiranhaMAX 15, 587ci PiranhaMAX 150, 587ci HD PiranhaMAX 153, 587ci HD DI PiranhaMAX 160, 595C PiranhaMAX 165, 596C PiranhaMAX 170, 596c HD PiranhaMAX 175, 596c HD DI PiranhaMAX 176i, 597ci HD PiranhaMAX 180, 597ci PiranhaMAX 190c, 597ci HD DI PiranhaMAX 195C, 598ci HD SI PiranhaMAX 196CI, 717 PiranhaMAX 20, 718 PiranhaMAX 210, 727 PiranhaMAX 215, 728 PiranhaMAX 220, 737 PiranhaMAX 230, 747c PiranhaMAX 240, 755c PiranhaMAX 30, 757c Platinum ID 120, 767 Platinum ID 600, 768 PRO ANGLER, 777c2 PRO ANGLER 400 SX, 778C PRO FLASHER, 778c HD RF10, 785 c2 RF15, 787c2 TCR COLOR 1, 787c2i TCR ID 1, 788C TCR ID 10, 788ci WIDE 100, 788ci HD WIDE 128, 788ci HD DI WIDE 2000, 797c2 SI WIDE 3D PARAMOUNT, 797c2i SI WIDE 3D VIEW, 798c WIDE 3D VISION, 798ci WIDE 3D VISTA, 798ci HD WIDE EYE, 917C WIDE ONE, 931C WIDE OPTIC, 931C DF WIDE PANORAMA, 937C WIDE PARAMOUNT, 937C DF WIDE PORTRAIT, 947C 3D WIDE VIEW, 955c WIDE VISION, 957c WIDE W, 967C 3D XP 2000, 981C SI XP 4000, 987C SI XTREME 160, XTREME 160T, Z160
	HB-PC-11	Силовой кабель Humminbird PC-11 (1.8 м)	1155c, 1157c, 1158c, 1158c DI, 1197c SI, 1198c SI, 345c DI, 346c DI, 385ci DI, 386ci DI, 561 DI, 570 DI, 571 HD DI, 581i HD DI, 587ci HD DI, 596c HD DI, 597ci HD DI, 598ci HD SI, 788ci HD DI, 797c2 SI, 797c2i SI, 798C SI, 798ci SI, 798ci HD SI, 858c, 858c HD, 858c DI, 858c HD DI, 898c SI, 898c HD SI, 917C, 931C, 931C DF, 937C, 937C DF, 947C 3D, 955c, 957c, 958c, 958c HD, 958c DI, 958c HD DI, 967C 3D, 981C SI, 987C SI, 997c SI, 998c SI, 998c HD SI
	AS-PC2	Комплект для подключения эхолота к ПК	717, 718, 727, 728, 747c, 777c2, 778c, MATRIX 10, MATRIX 12, MATRIX 15, MATRIX 17, MATRIX 20, MATRIX 25, MATRIX 27, MATRIX 35, MATRIX 37, MATRIX 47 3D, MATRIX 55, MATRIX 65, MATRIX 67
	AS-PC3	Комплект для подключения эхолота к ПК	717, 718, 727, 728, 747c, 777c2, 778c, MATRIX 10, MATRIX 12, MATRIX 15, MATRIX 17, MATRIX 20, MATRIX 25, MATRIX 27, MATRIX 35, MATRIX 37, MATRIX 47 3D, MATRIX 55, MATRIX 65, MATRIX 67
	AD-926	Кабель-адаптер Humminbird подключения датчика для стар. моделей	
	AS EC 10E AS EC 20E AS EC 30E	Кабель-удлинитель AS EC 10E (3 м) Кабель-удлинитель AS EC 20E (6 м) Кабель-удлинитель AS EC 30E (9 м)	1157c, 1158c, 1158c DI, 1197c SI, 1198c SI, 778c HD, 788ci HD, 788ci HD DI, 798ci HD SI, 858c, 858c HD, 858c DI, 858c HD DI, 898c SI, 898c HD SI, 958c, 958c HD, 958c DI, 958c HD DI, 998c SI, 998c HD SI
	MKR-US2-8	Humminbird 7 pin кабель	1155c, 1157c, 1197c SI, 141C, 161, 300 TX, 323, 325, 343C, 345c, 363, 365i, 383C, 385ci, 400 TX, 515, 525, 535, 550, 560, 565, 570, 575, 580, 581i Combo, 585C, 586C, 587CI, 595C, 596C, 597CI, 717, 718, 727, 728, 737, 747c, 755c, 757c, 767, 768, 777c2, 778C, 785 c2, 787c2, 787c2i, 788C, 797c2 SI, 797c2i SI, 798C, 858c, 898c SI, 917C, 931C, 931C DF, 937C, 937C DF, 955c, 957c, 958c, 981C SI, 987C SI, 997c SI, 998c SI, HDR 600, HDR 610, MATRIX 10, MATRIX 12, MATRIX 15, MATRIX 17, MATRIX 20, MATRIX 25, MATRIX 27, MATRIX 35, MATRIX 37, MATRIX 45, MATRIX 55, MATRIX 65, MATRIX 67, MATRIX 77c, MATRIX 87c, MATRIX 97, PIRANHA 1, PIRANHA 2, PIRANHA 3, PIRANHA 4, PIRANHA 5, PiranhaMax 10, PiranhaMax 15, PiranhaMax 150, PiranhaMax 160, PiranhaMax 170, PiranhaMax 180, PiranhaMax 190C, PiranhaMax 20, PiranhaMax 210, PiranhaMax 215, PiranhaMax 220, PiranhaMax 230, PiranhaMax 240, PiranhaMax 30, WIDE 3D VIEW, WIDE 3D VISION, WIDE 3D VISTA, WIDE OPTIC, WIDE PANORAMA, WIDE PARAMOUNT, WIDE PORTRAIT, WIDE VIEW, WIDE VISION, XP 2000, XP 4000
	AS ETH NMEA2K	NMEA 2000	1198c SI, 1158c, 1158c DI, 998c HD SI, 998c SI, 958c HD, 958c, 958c HD DI, 958c DI, 898c HD SI, 898c SI, 858c HD, 858c, 858c HD DI, 858c DI, 788ci HD, 788ci HD DI, 778c HD